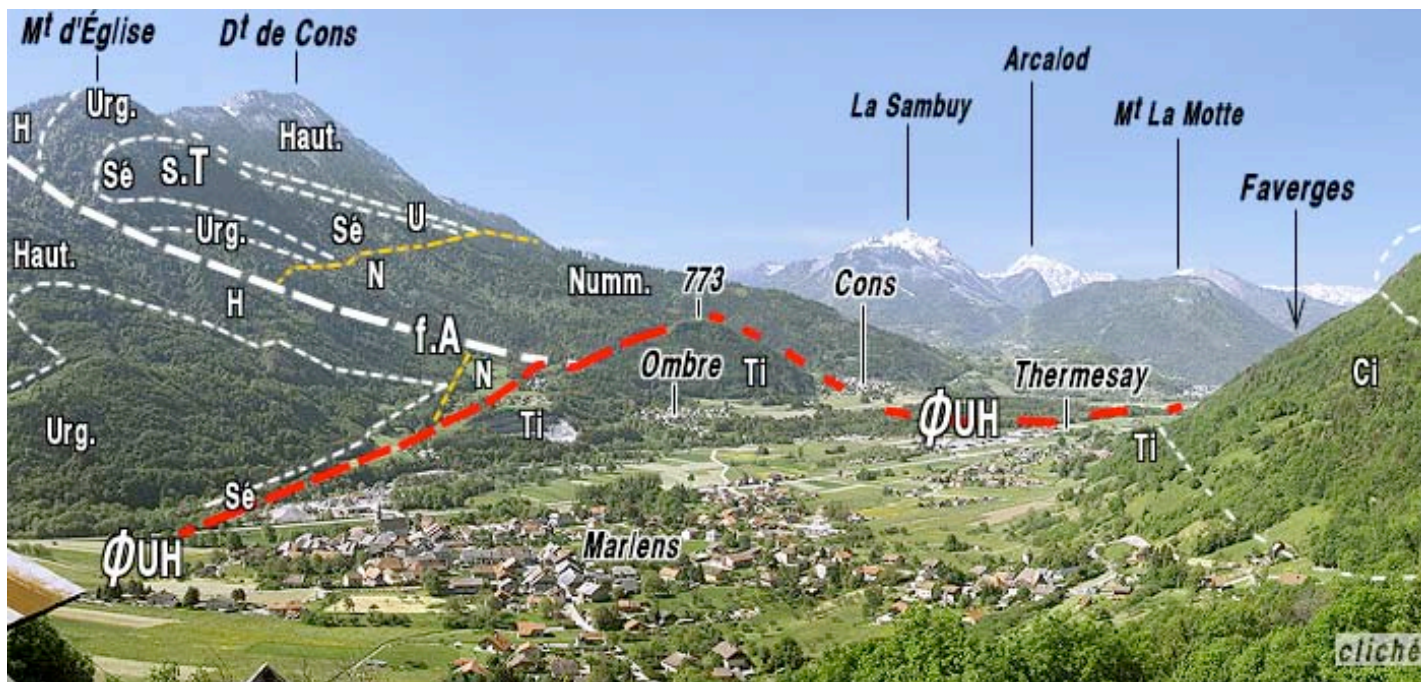


EXCURSION À LA MONTAGNE DE SULENS



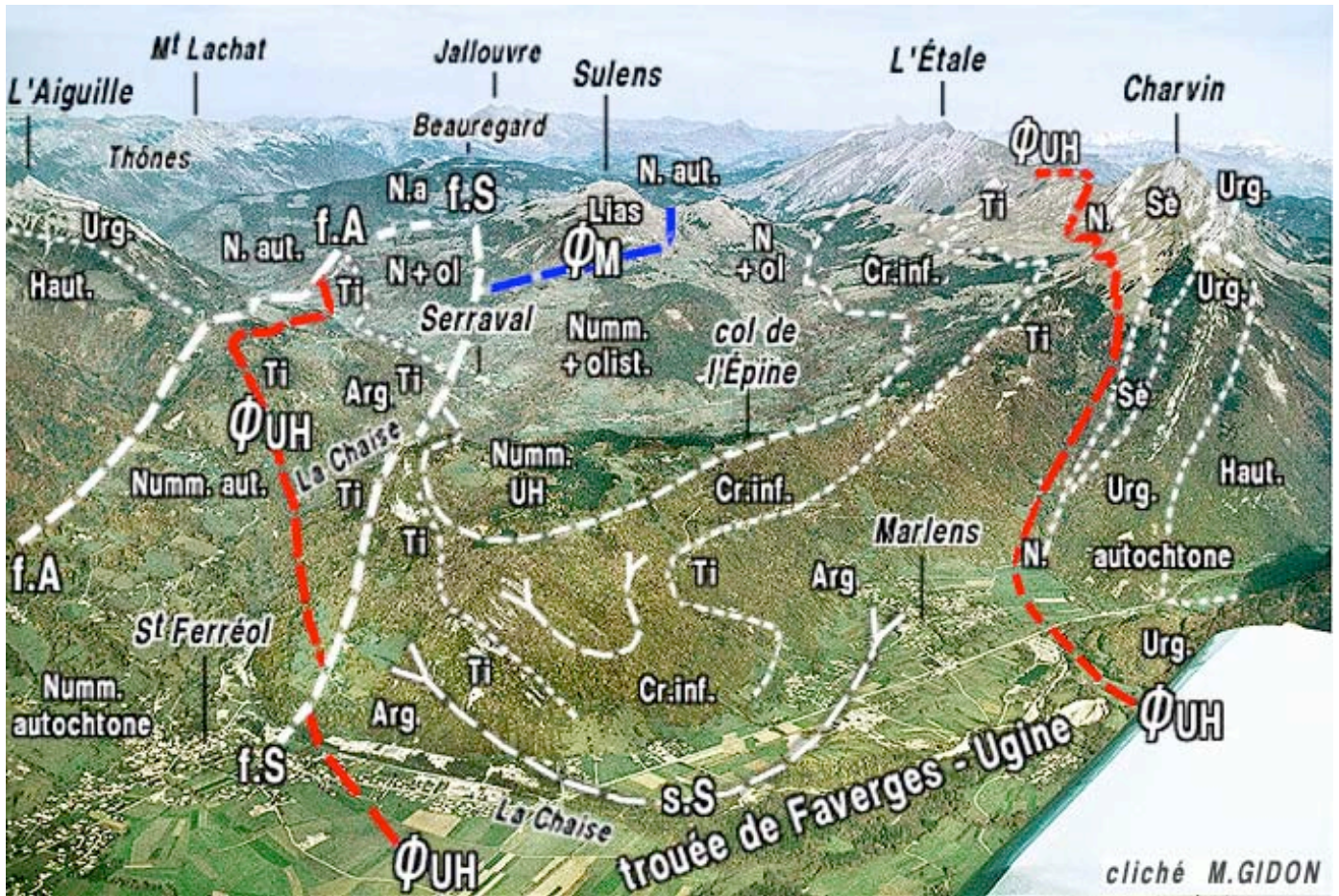
La Trouée d'Ugine, au niveau de Marlens vue du nord, depuis la route D.162 (hameau de Bessoudes)

f.A = faille de l'Alpettaz ; s.T = charnière principale du synclinal couché de Tamié ; ØUH = chevauchement des unités ultrahelvétiques.



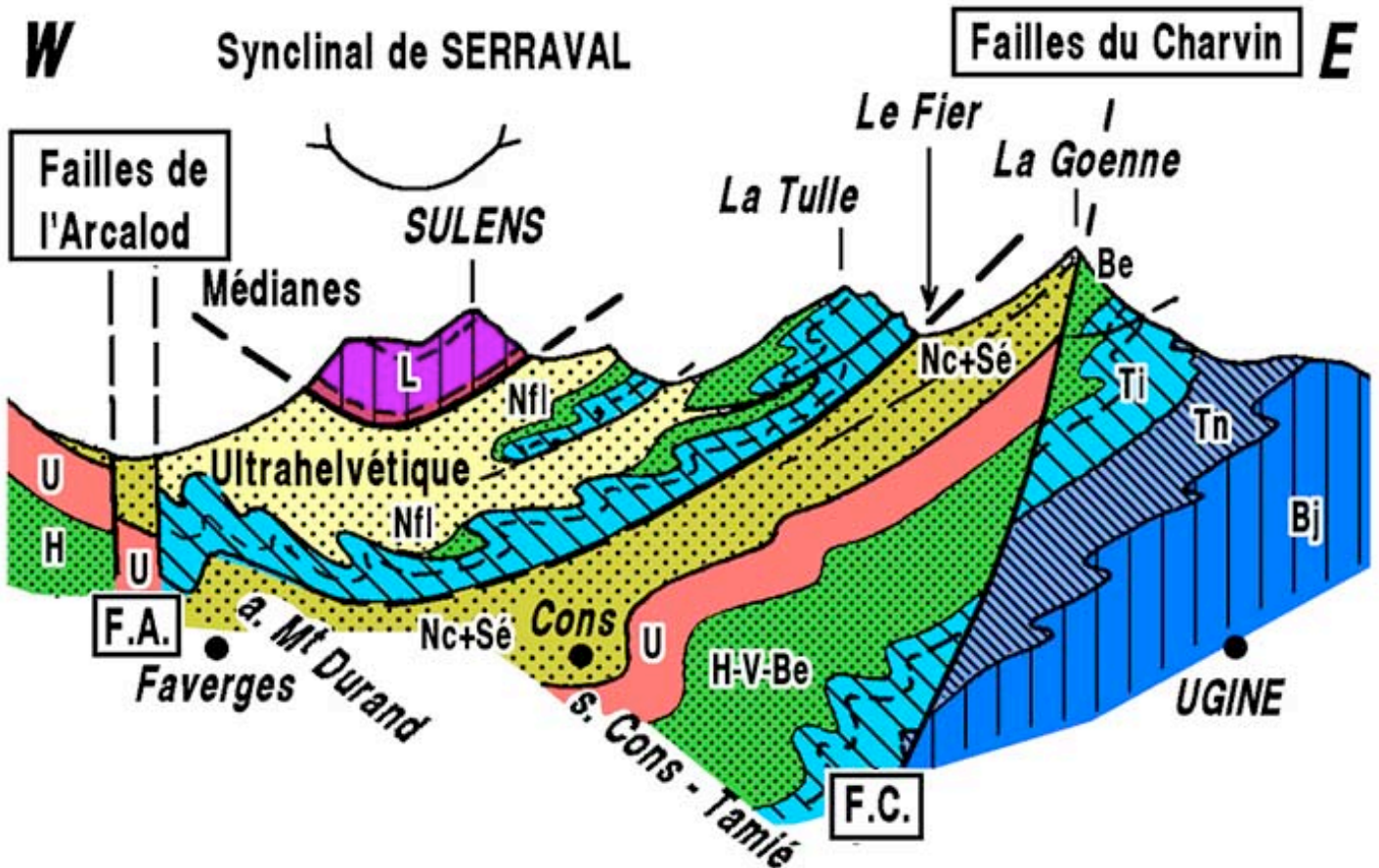
Le revers oriental du chaînon de la Tournette et la vallée de Serraval (Ruisseau du Marais), vus du sud-est, depuis le village de La Ville de Rosset

ØuH (en rouge) = surface de charriage basale des unités ultrahelvétiques ; f.A1 = faille d'Arcalod, branche occidentale (principale), en grande partie masquée derrière la butte des Frênes ; elle sectionne à 45° l'anticlinal du Varo ; f.A2 = faille d'Arcalod, branche orientale. Chevauchements mineurs, imbriquant la dalle urgonienne du flanc oriental de l'anticlinal du Varo : ØT = chevauchement de la Tournette ; ØV = chevauchement des Vorets.

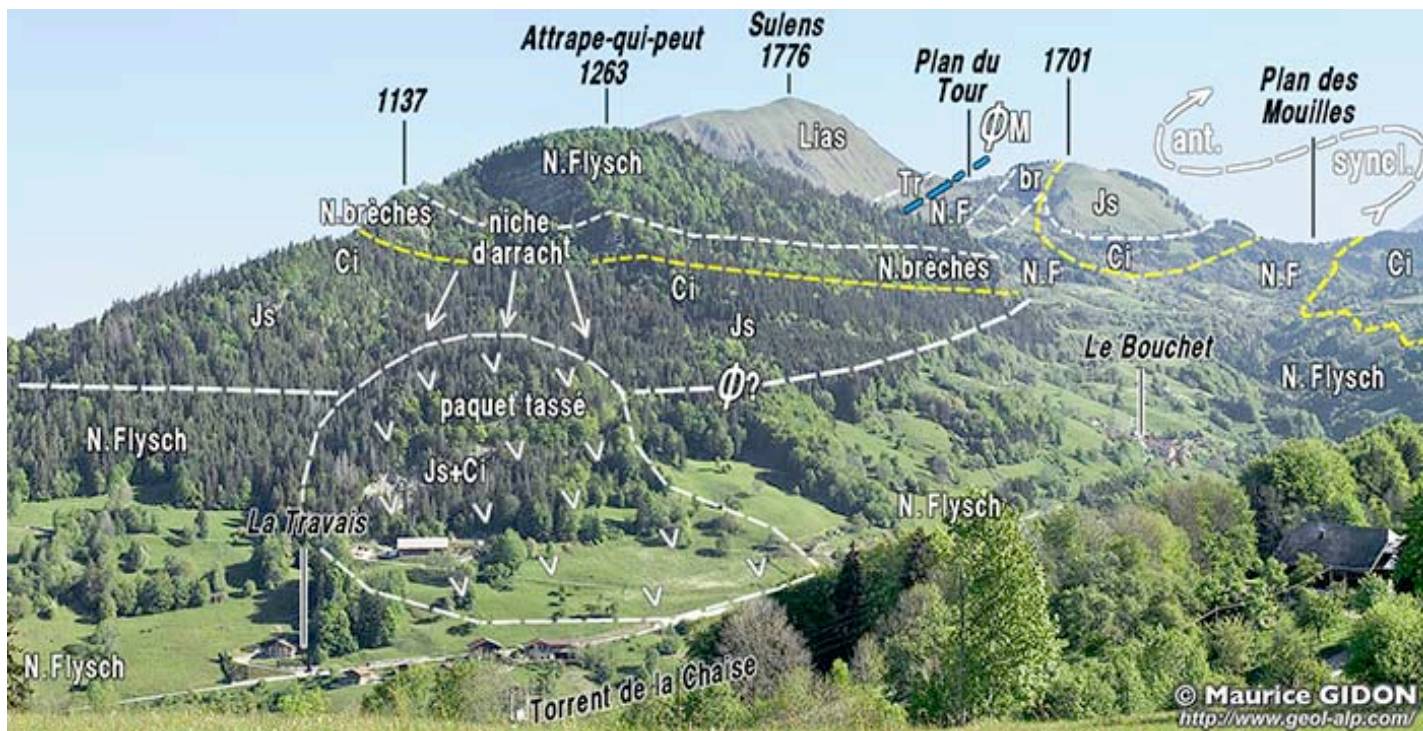


L'extrémité méridionale de la dépression synclinoriale de Thônes vue du sud, depuis l'aplomb de Faverges

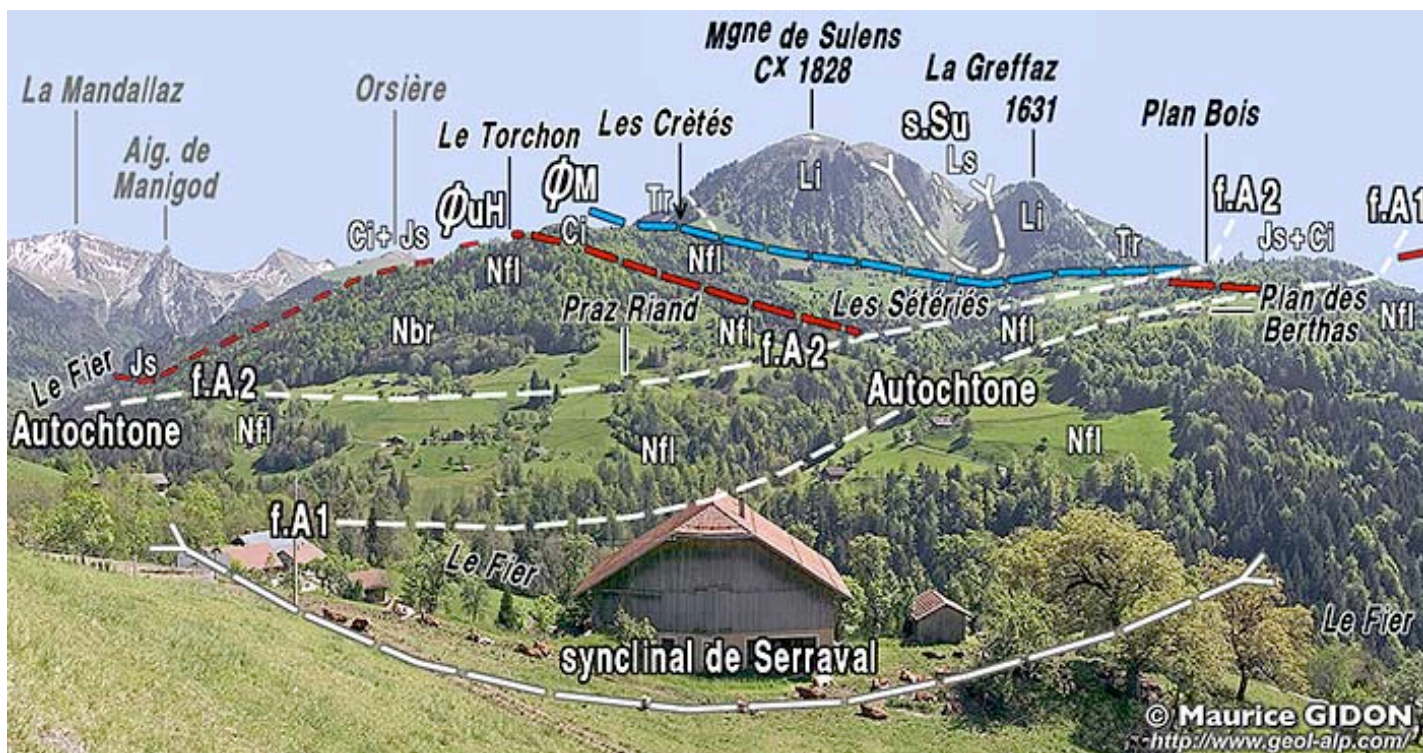
f.A = faille d'Arcalod (branche principale) ; f.S = faille de Serraval (satellite oriental de la faille d'Arcalod).



Coupe interprétative



Le versant sud-est de la montagne de Sulens, vu depuis le hameau de la Ville de Rosset (près du col de l'Épine).



Le versant nord de la montagne de Sulens, vue depuis la sortie aval du village de Manigod

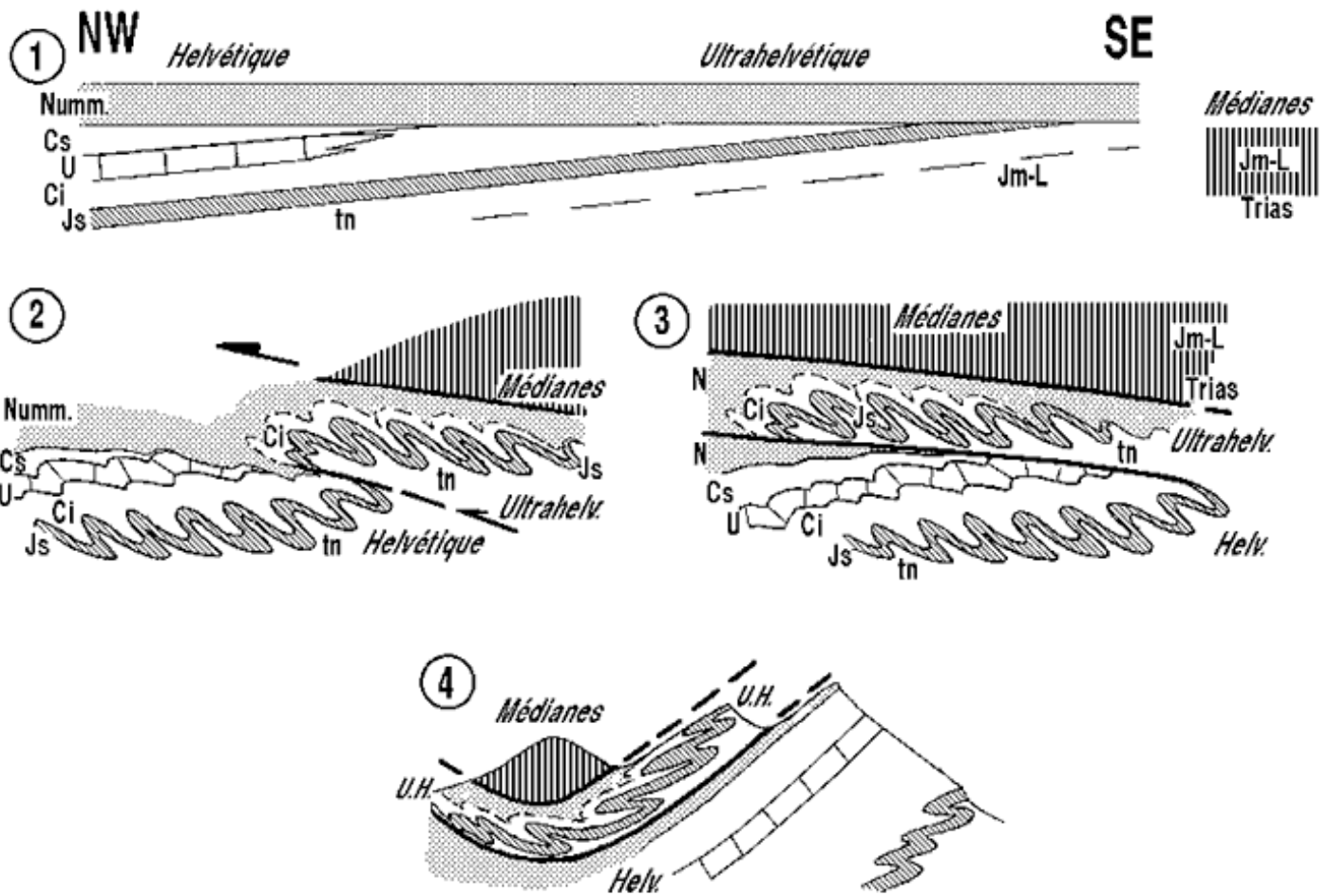
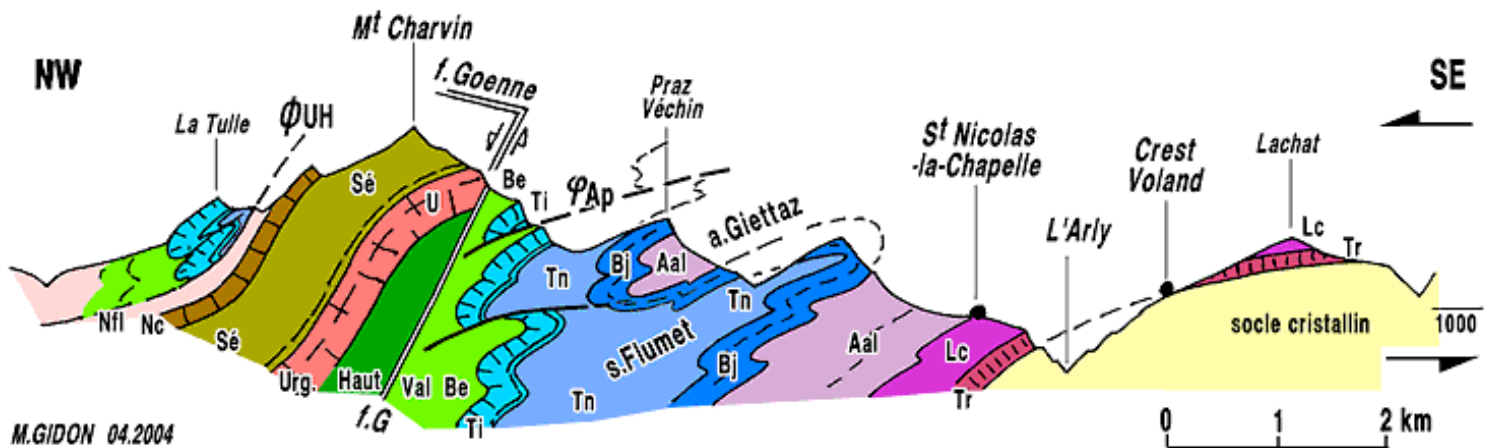


Schéma de la mise en place des klippes préalpines dans le synclinal de Serraval

- 1 - état au Nummulitique, avant le début des mouvements compressifs
- 2 - Détachement du complexe ultrahelvétique, par entraînement sous l'arrivée des nappes médianes, venant de plus à l'est que le massif du Mont-Blanc
- 3 - avancée des médianes et de leur coussinet basal ultrahelvétique sur les Bornes - Aravis
- 4 - ploiement d'ensemble (synclinal de Serraval), lié au soulèvement de Belledonne, puis érosion des parties les plus portées en saillie.



Coupe du revers oriental de la chaîne des Aravis méridionale au nord de la trouée d'Ugine.

