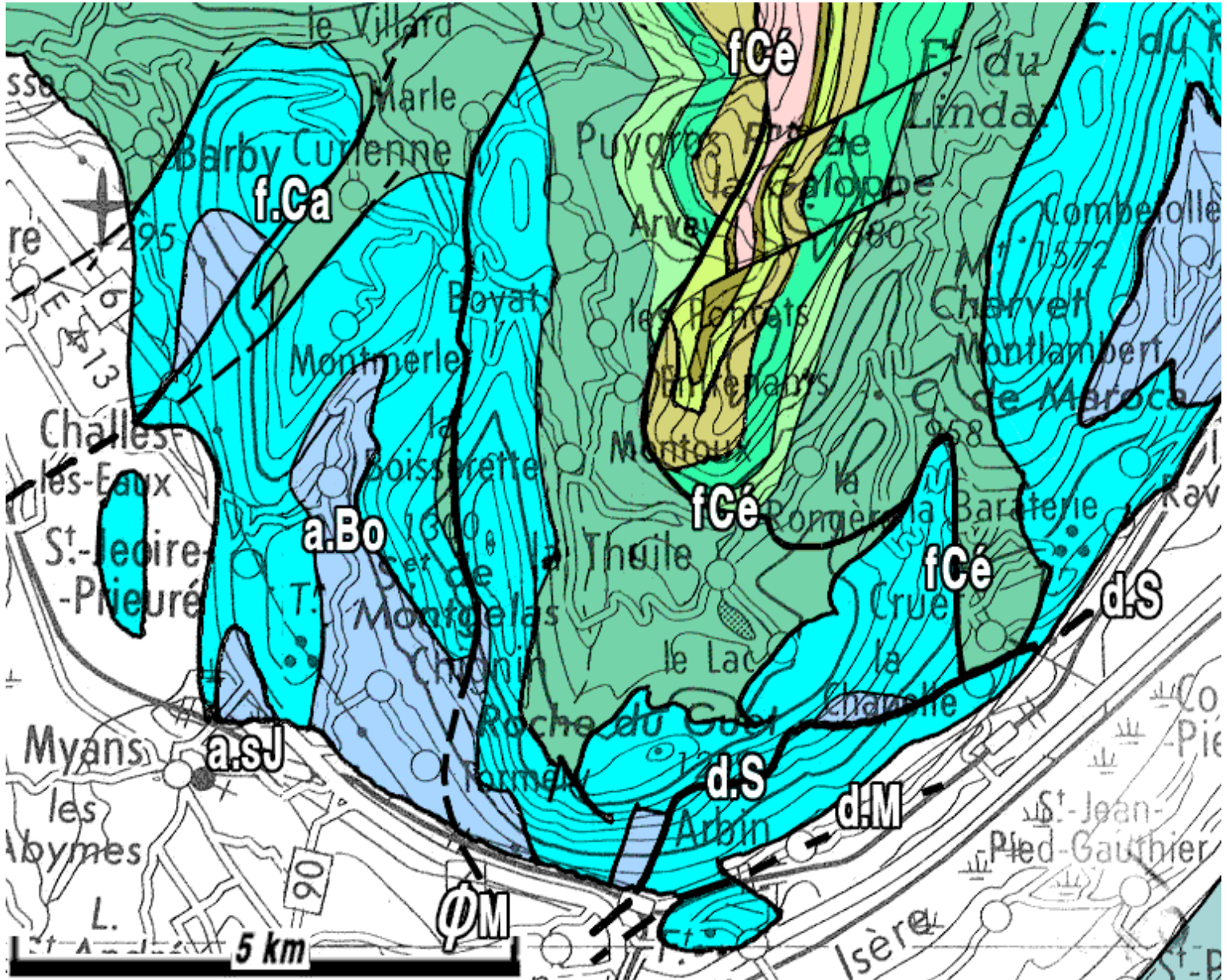
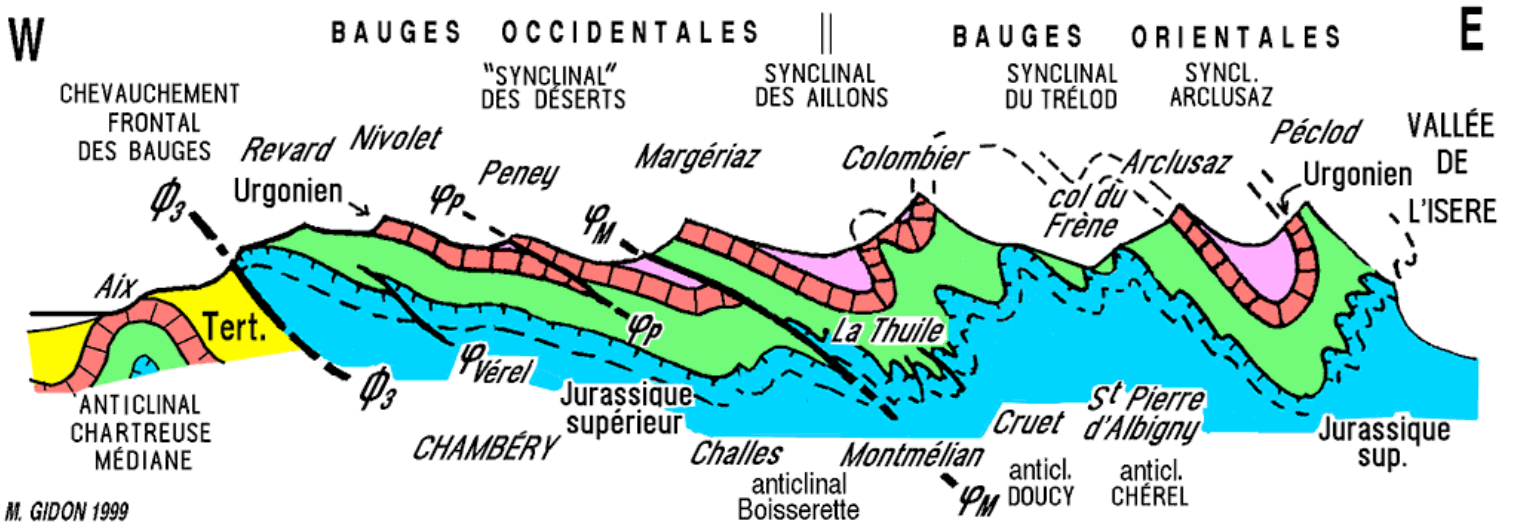
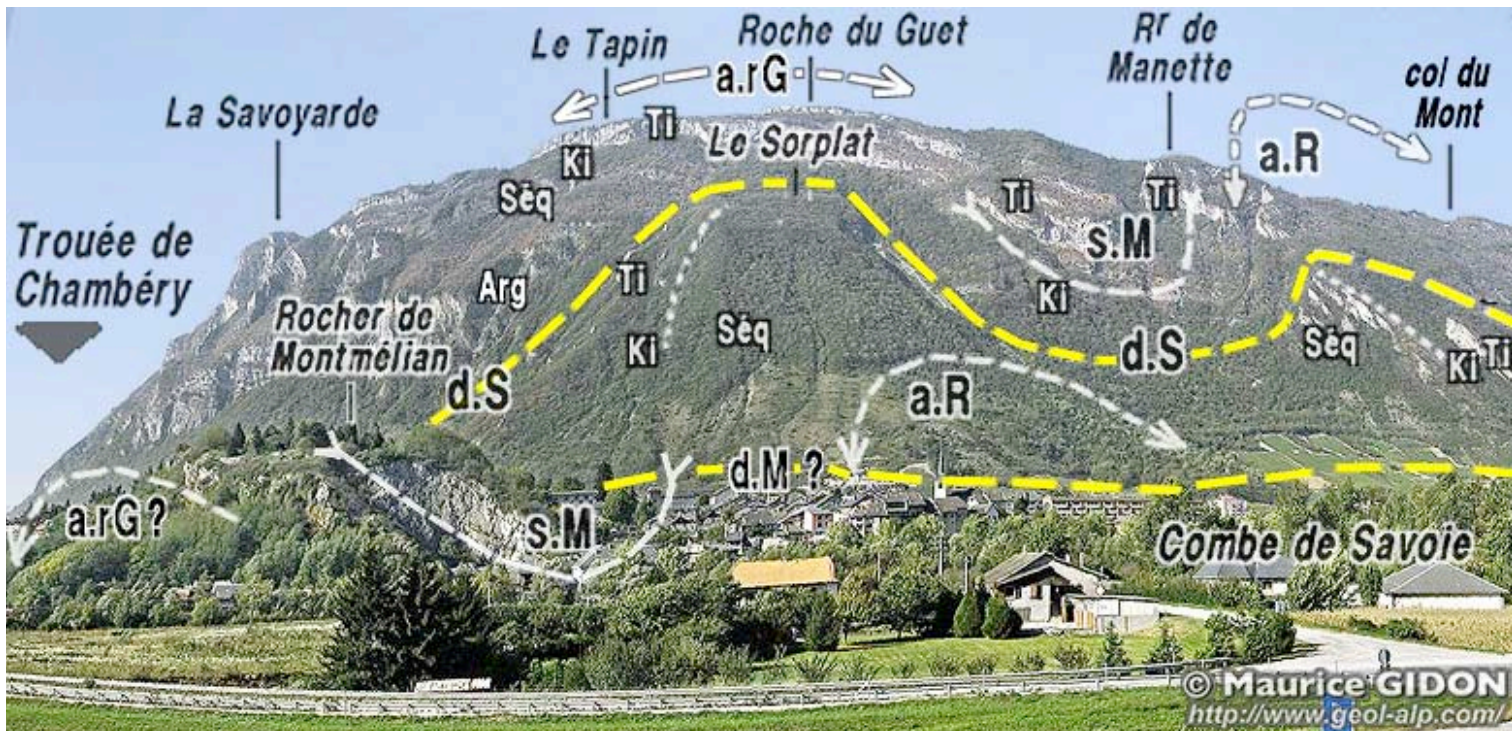


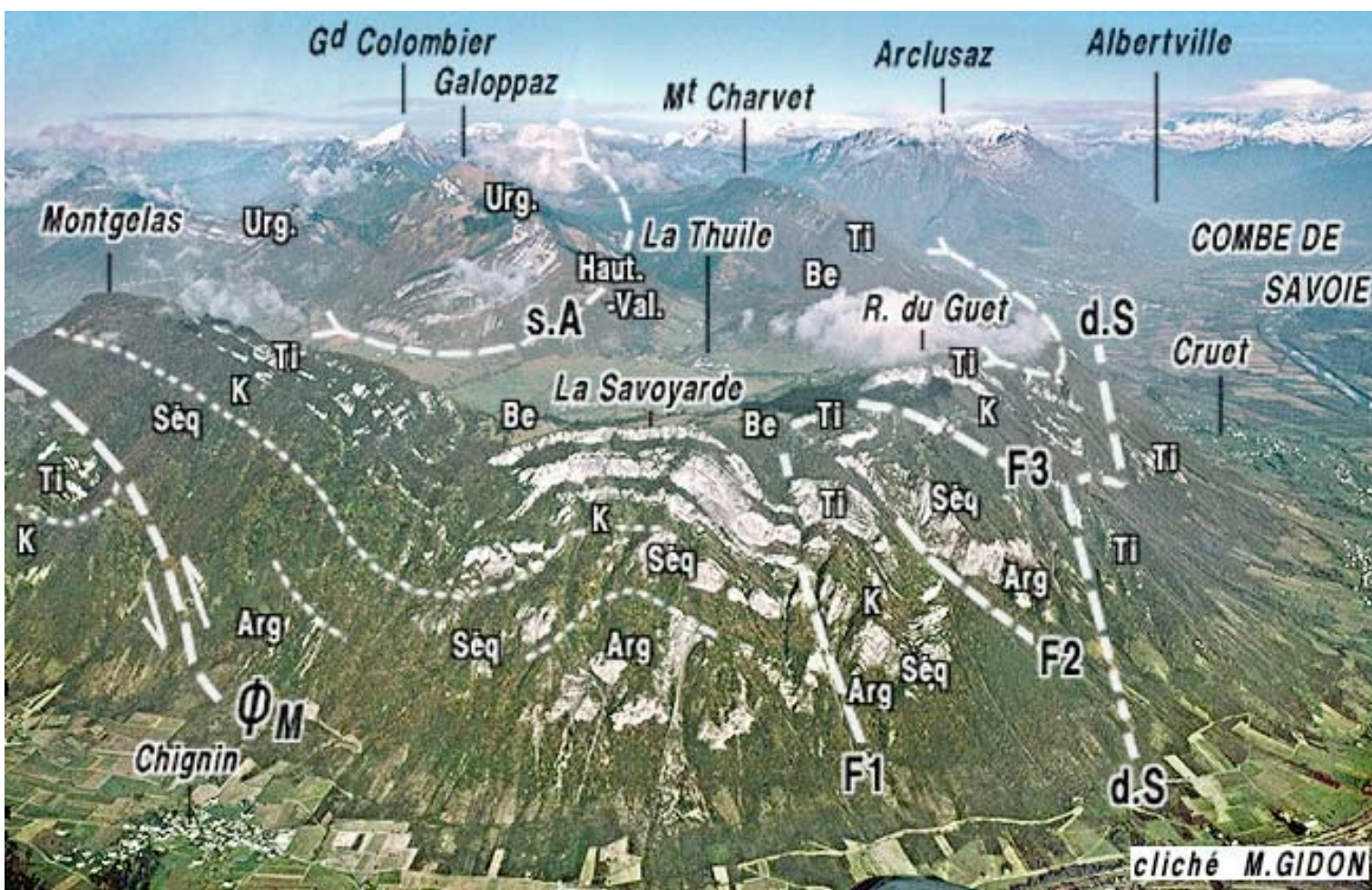
A la Savoyarde et à la Roche du Guet



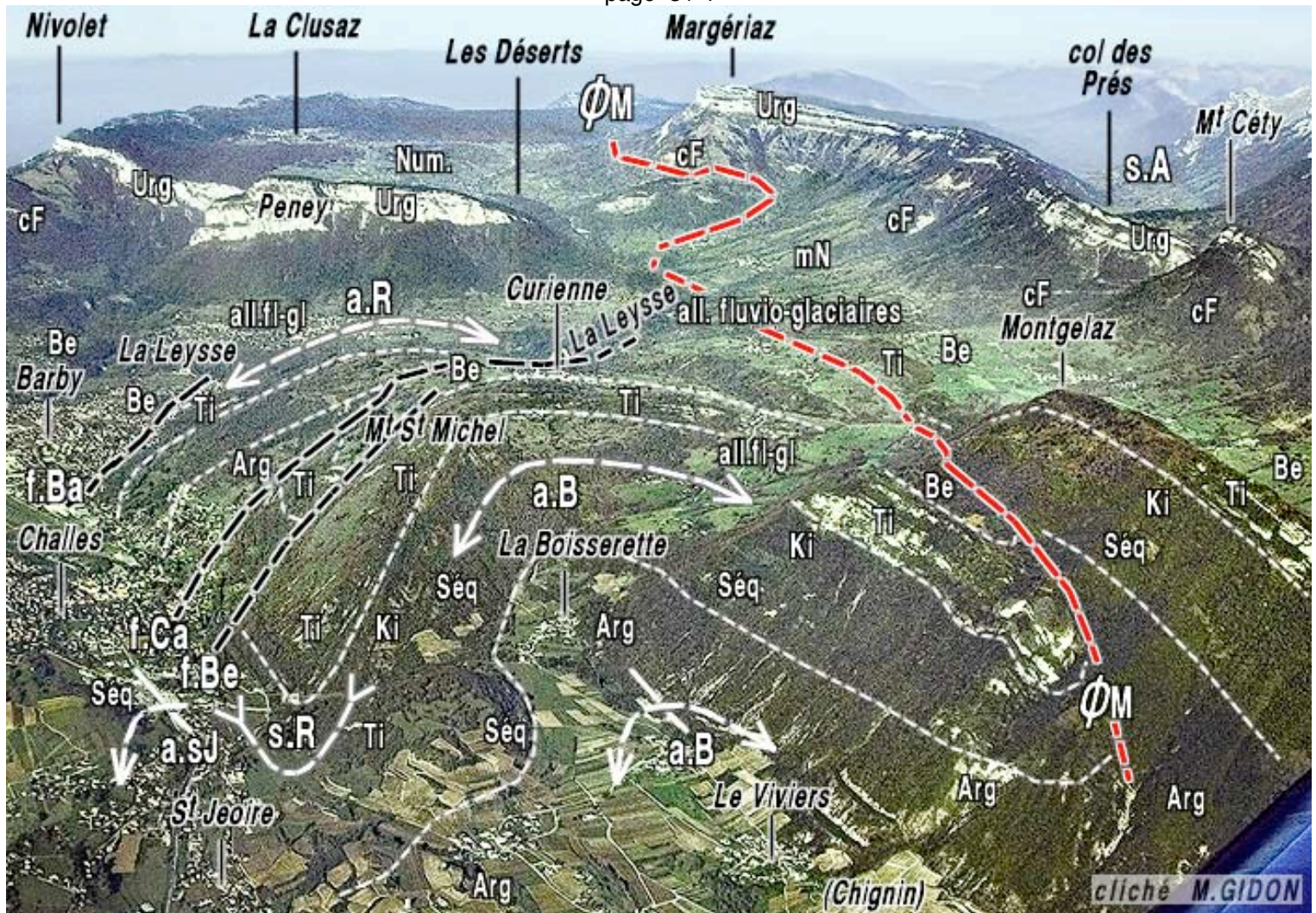
d.S = décrochement du Sorplat ; d.M = décrochement de Montmélian ; f.Ca = faille de Camelot ; f.Cé = faille du Céty ; a.sJ = anticlinal de Saint-Jeoire ; a.Bo = anticlinal de La Boisserette ; φ_M = chevauchement du Margériaz-Montgelas



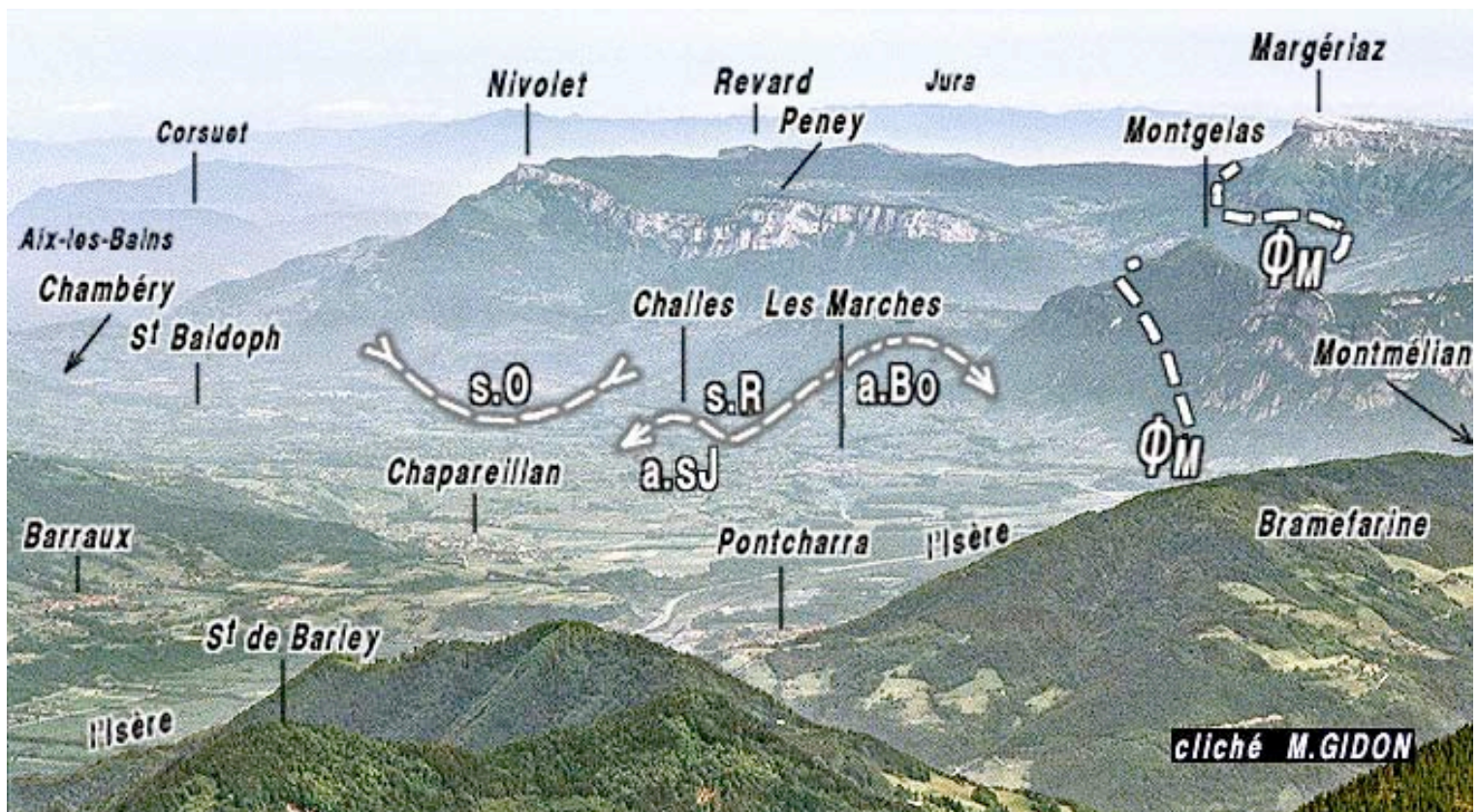
vu peu en amont du péage de montmélian



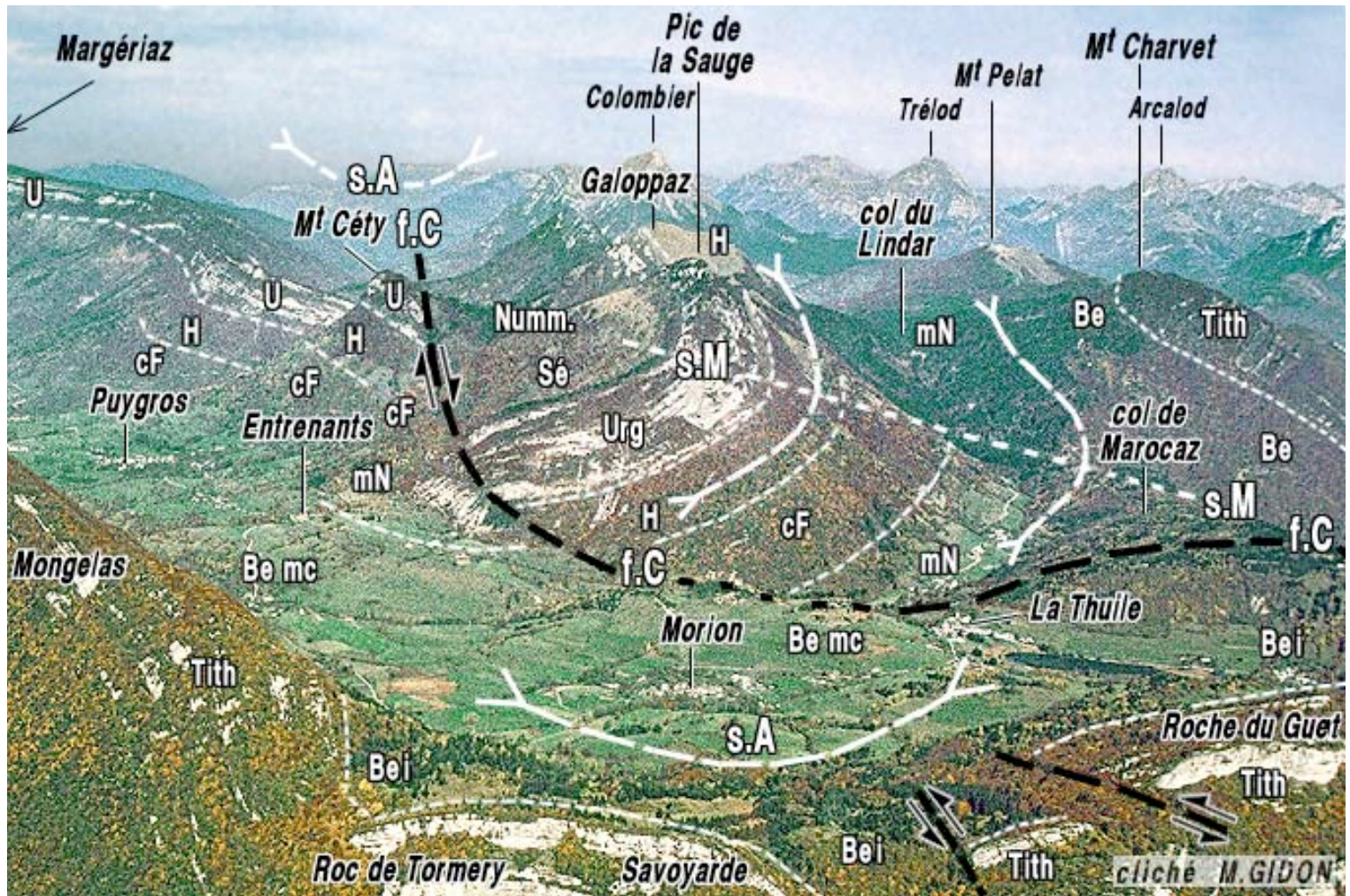
Vue d'avion



vu d'avion



vu depuis la Cime de la Jasse (Belledonne), à peu près dans l'axe des plis



vue d'avion

