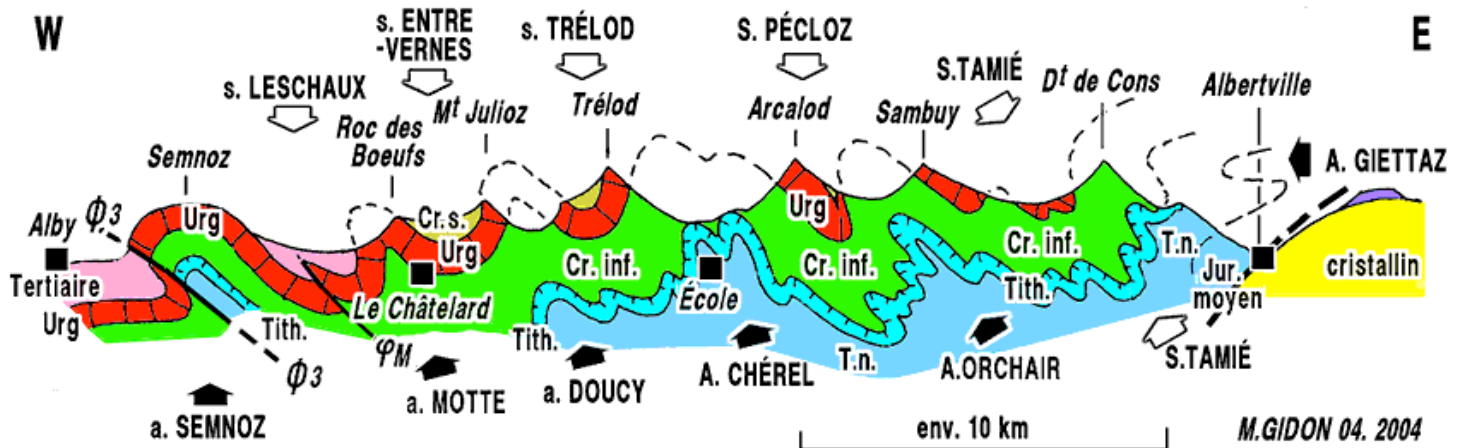



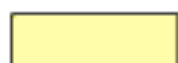
Traversée des Bauges en suivant la vallée du Chéran



Cartes géologiques simplifiées des Bauges

Légende des couleurs

Flyschs exotiques

-  Flyschs "à lentilles" (olistostromes)
-  Flyschs ultra-helvétiques

Sédimentaire autochtone

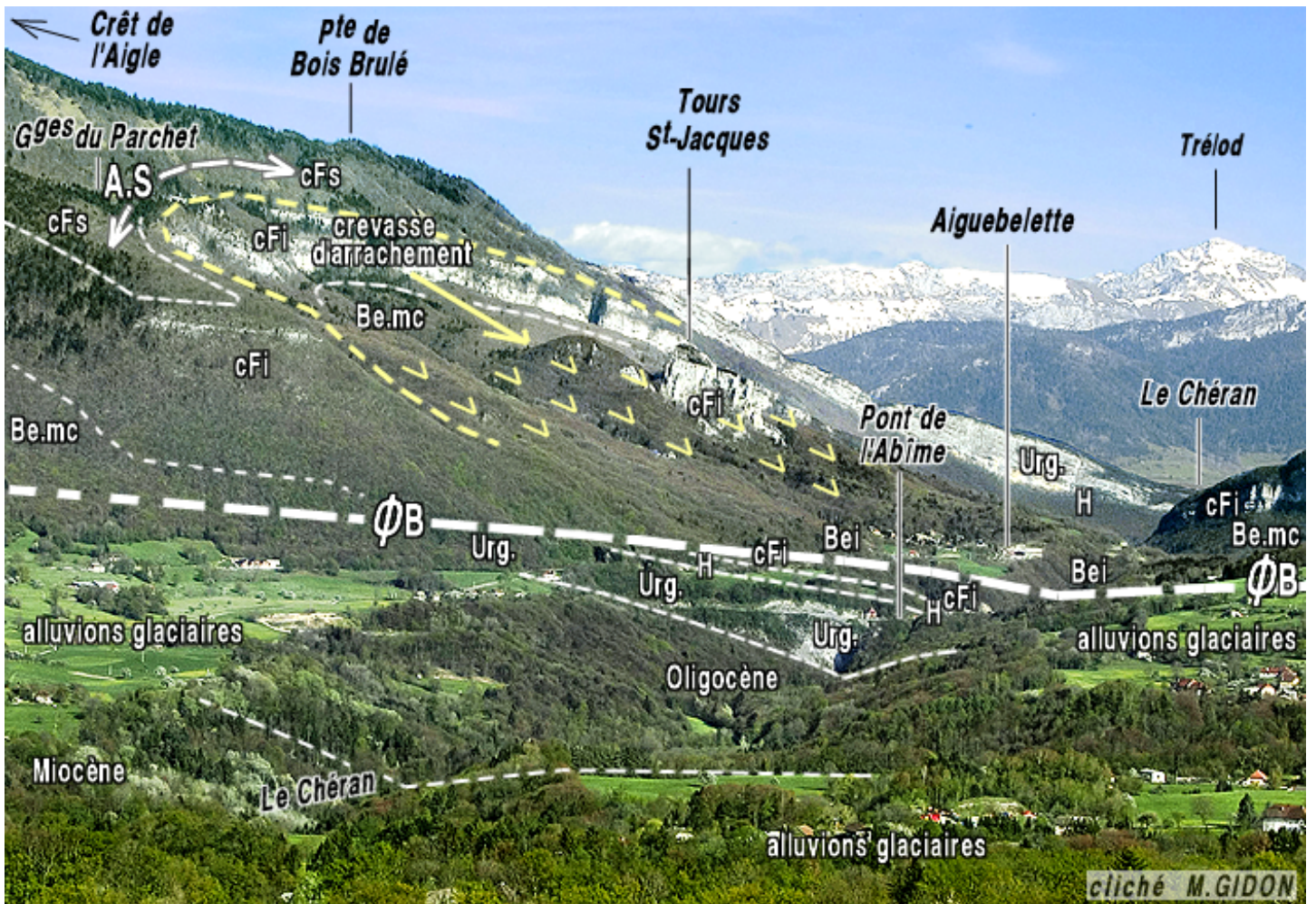
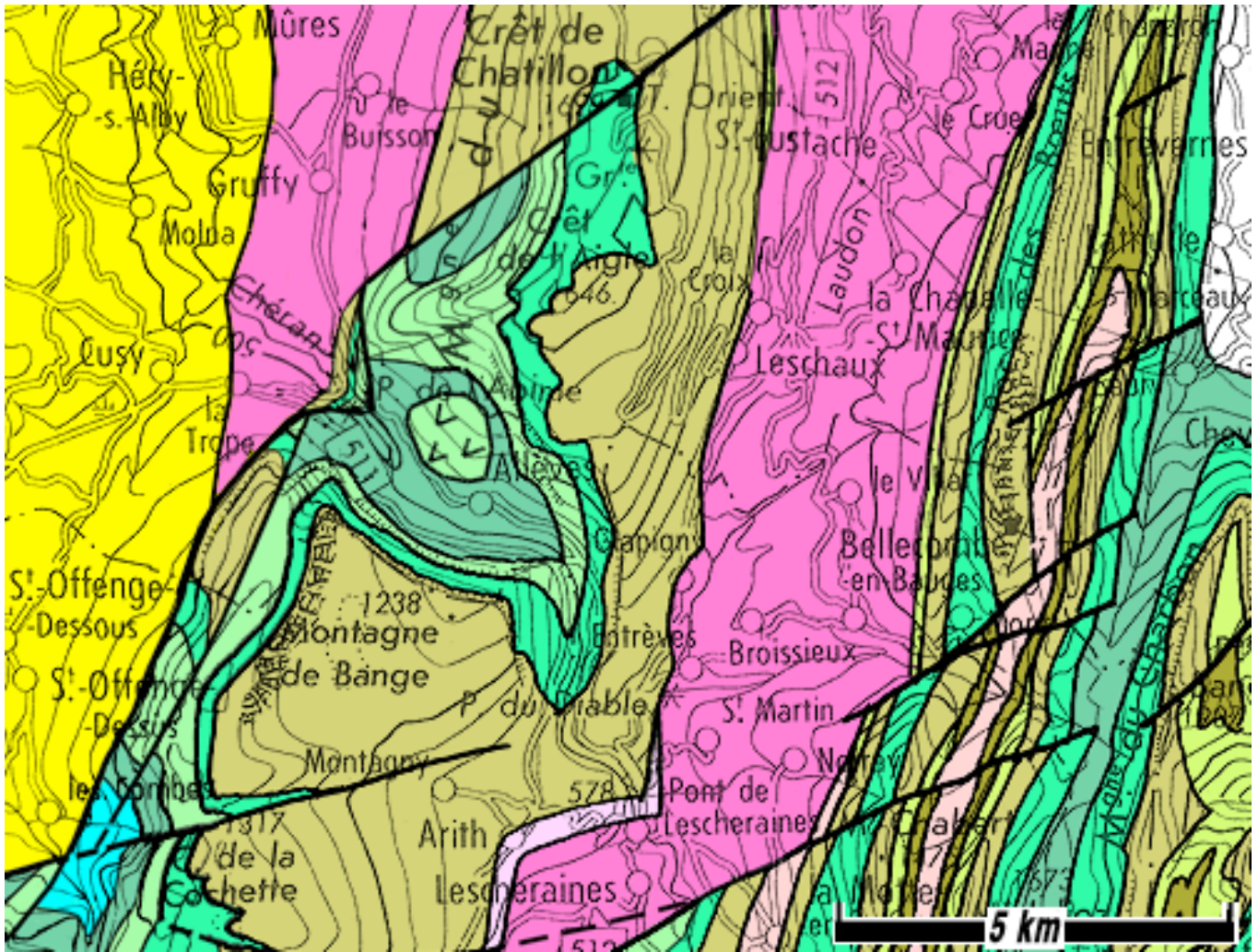
-  Molasse marine miocène
-  Molasse rouge d'eau douce
-  Grès de Tavayannaz
-  Flyschs nummulitique marneux
-  Calcaires nummulitiques
-  Sénonien - Albien
-  Urgonien
-  Hauterivien (marno-calcaire)
-  Valanginien - Berriasien calcaires bioclastiques
-  Valanginien - Berriasien marno-calcaires

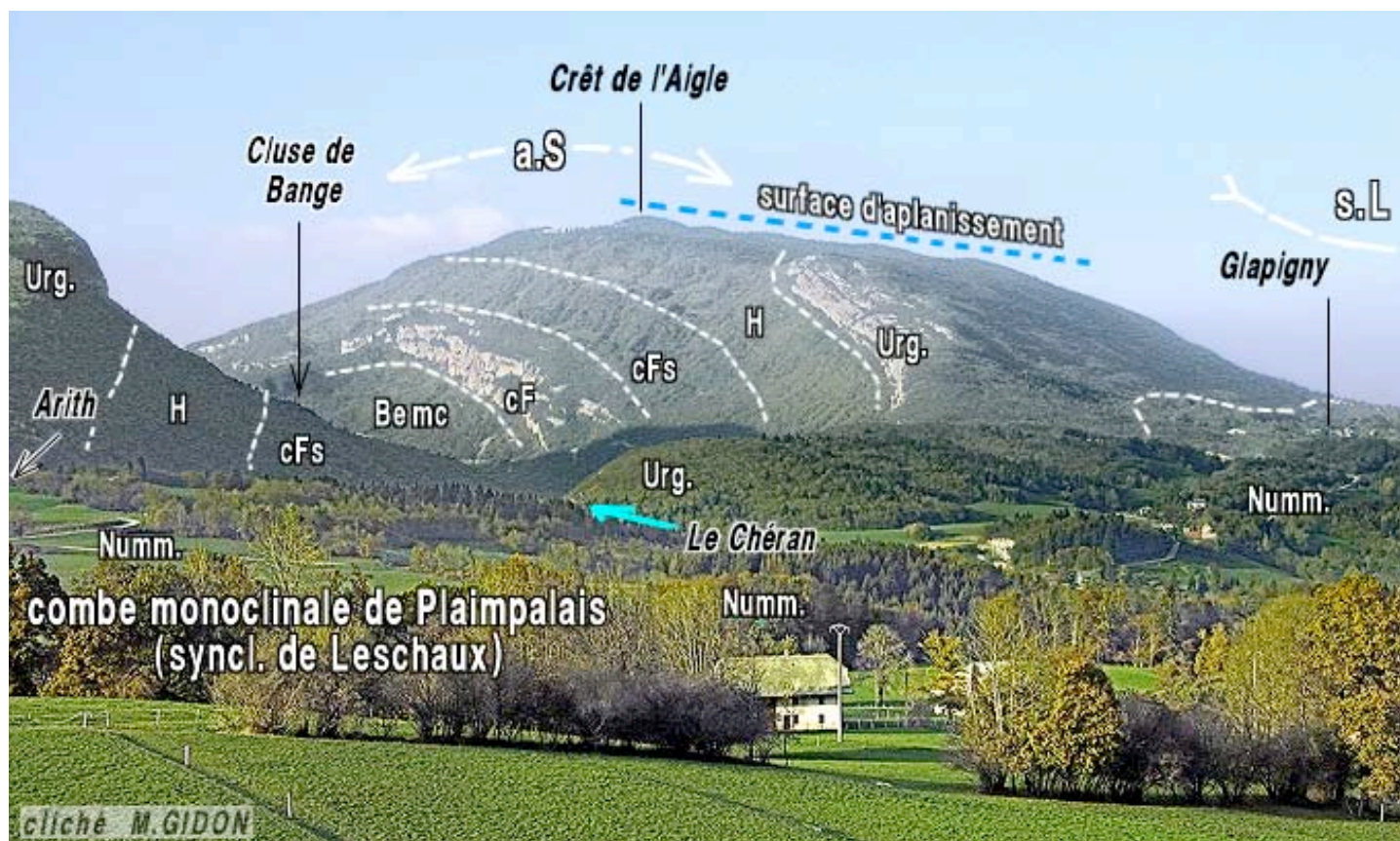
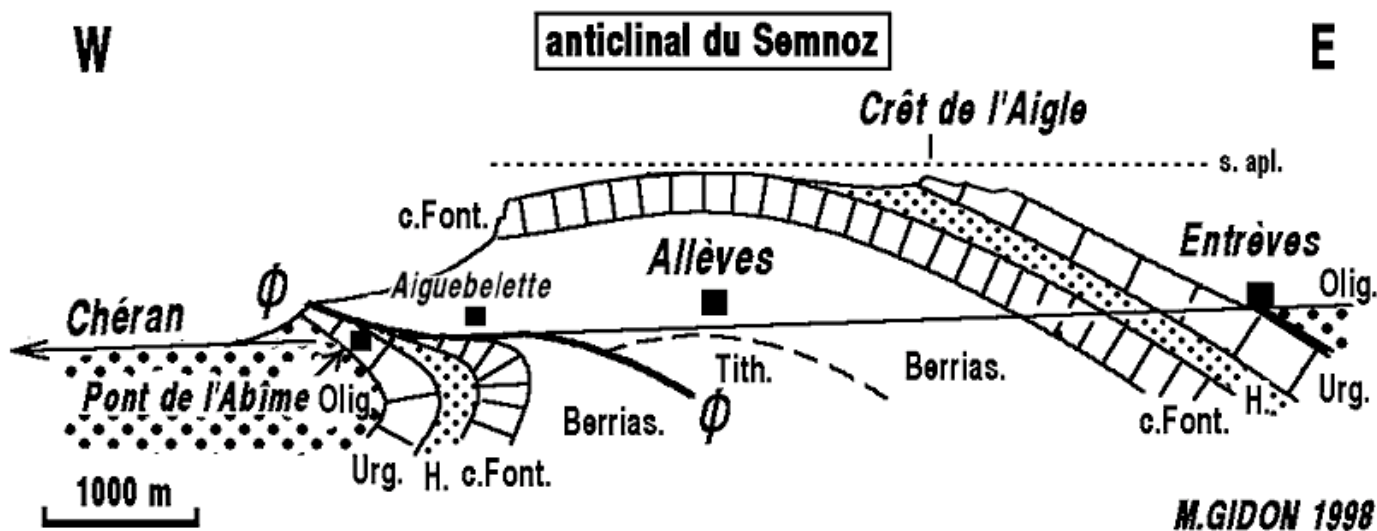
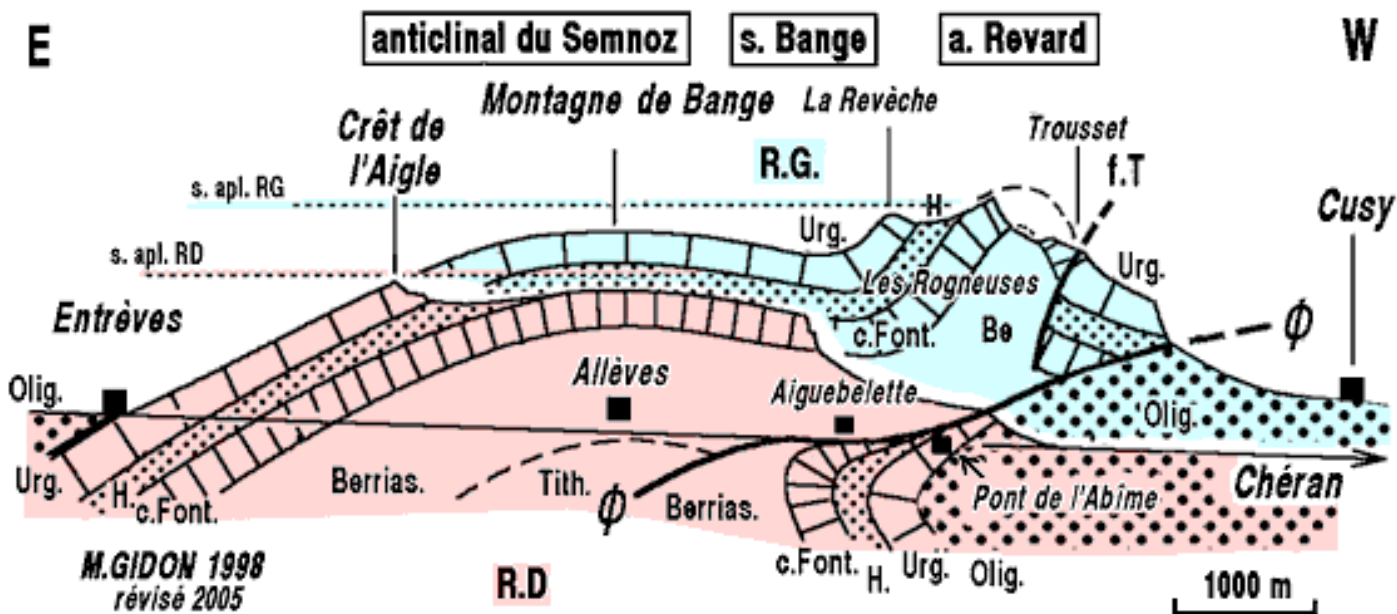
Autochtone (suite)

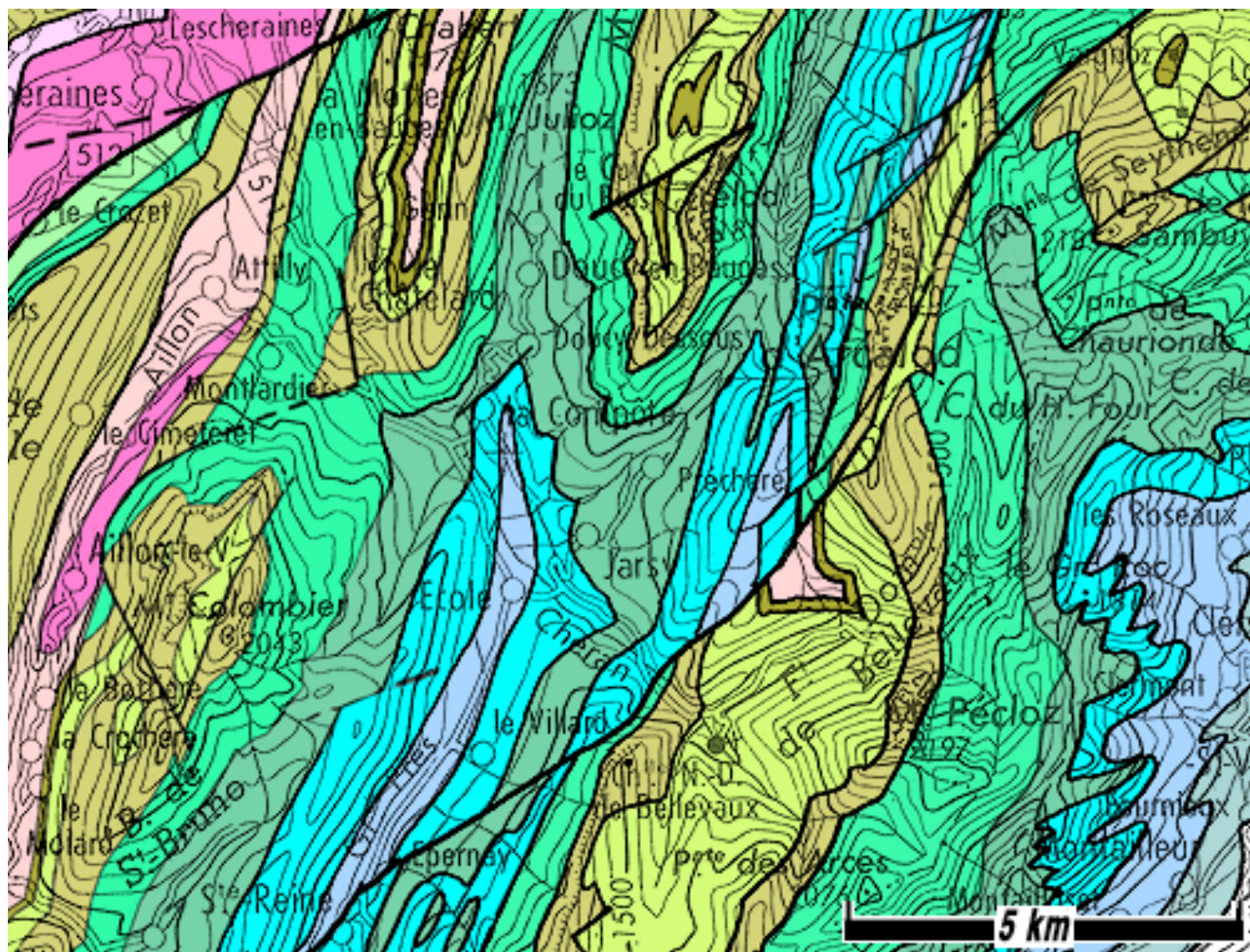
-  Tithonique
-  Terres Noires
-  Bajocien (marno-calcaires)
-  Aalénien (schistes)
-  Lias sup. (calcschisteux)
-  Lias inf-moy. (calcaire)
-  Trias gréseux et dolomitique (tégumentaire)
-  Permien (grès rouges)
-  Houiller

Socle cristallin

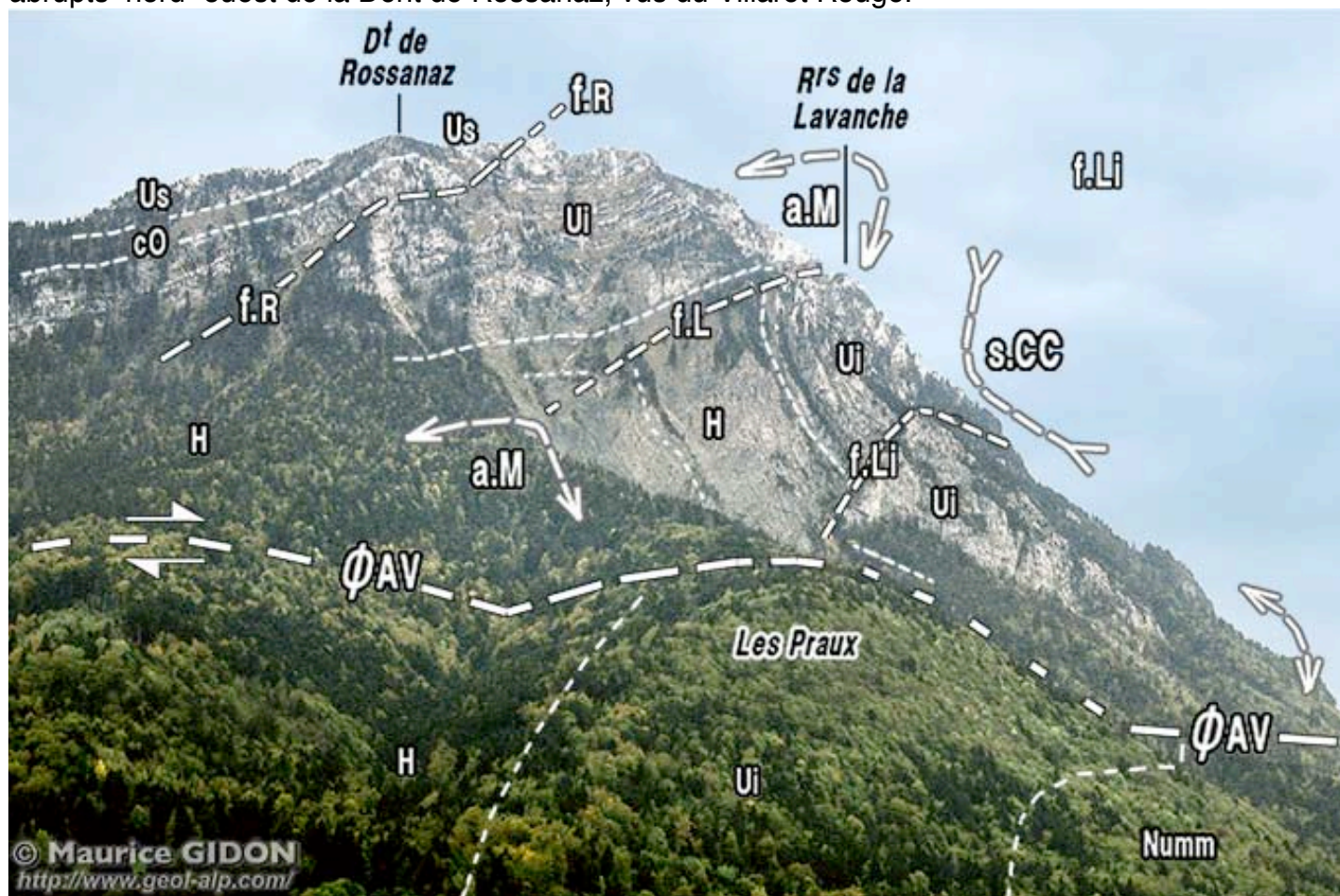
-  micaschistes
-  gneiss
-  gneiss ocellés
-  granites

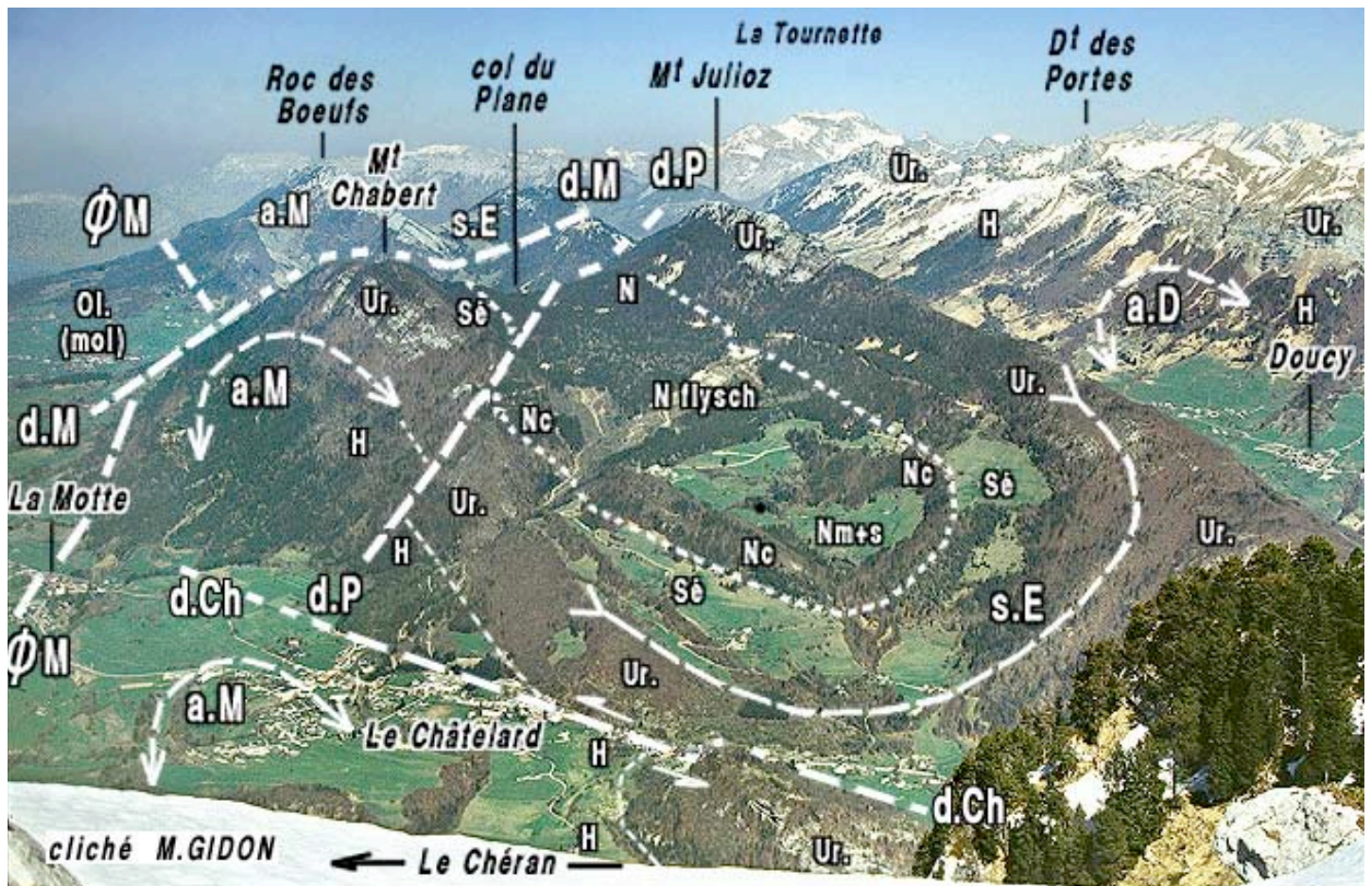




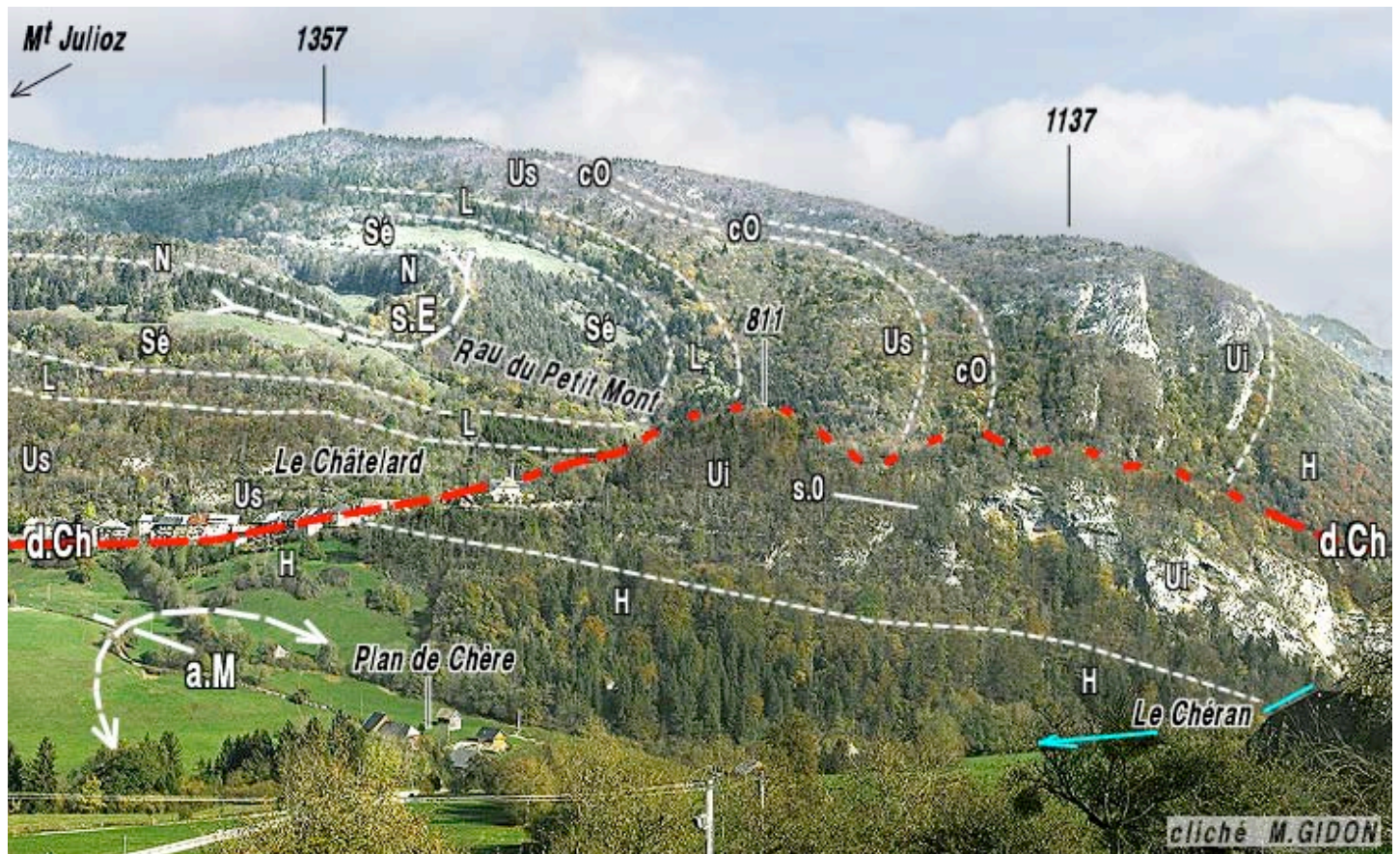


abrupts nord-ouest de la Dent de Rossanaz, vus du Villaret Rouge.

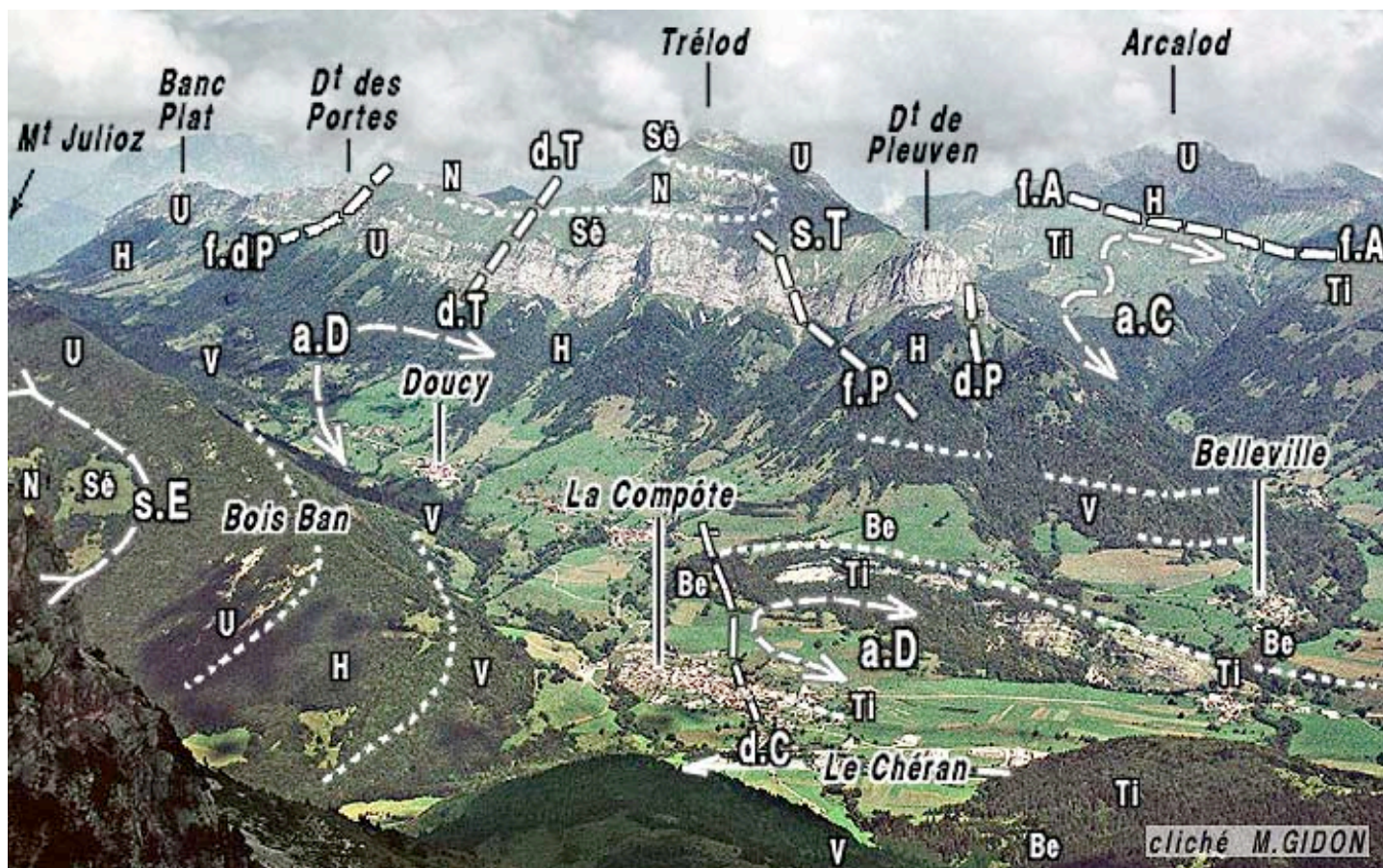




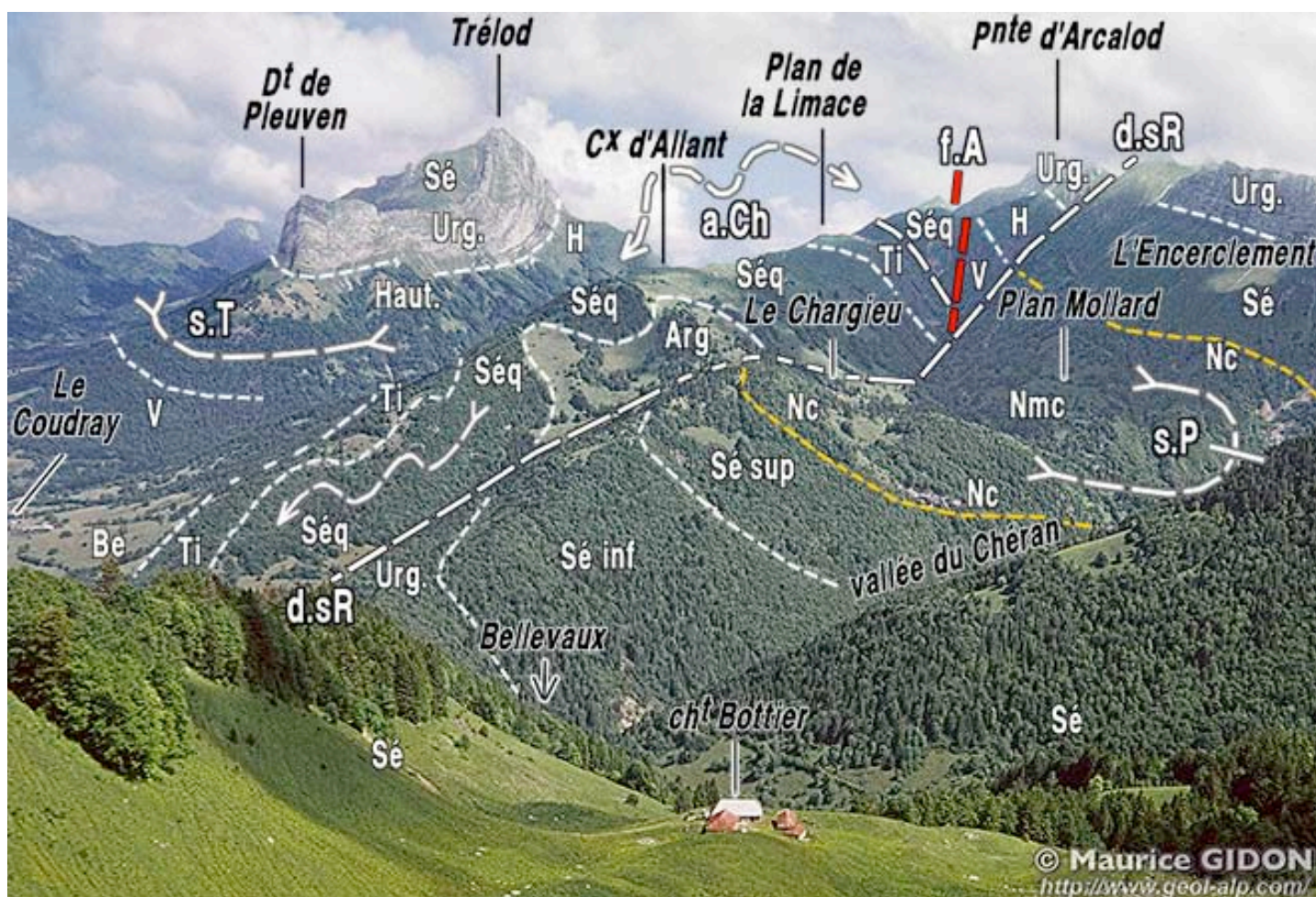
Vu du sud-ouest depuis le sommet de la Dent de Rossanaz



Vu de l'ouest, depuis les abords N de Montlardier



Vu du sud-ouest depuis le sommet du Mont Colombier



Vu du sud, depuis le flanc est du val perché de l'Arclusaz



Vu d'avion, du sud

