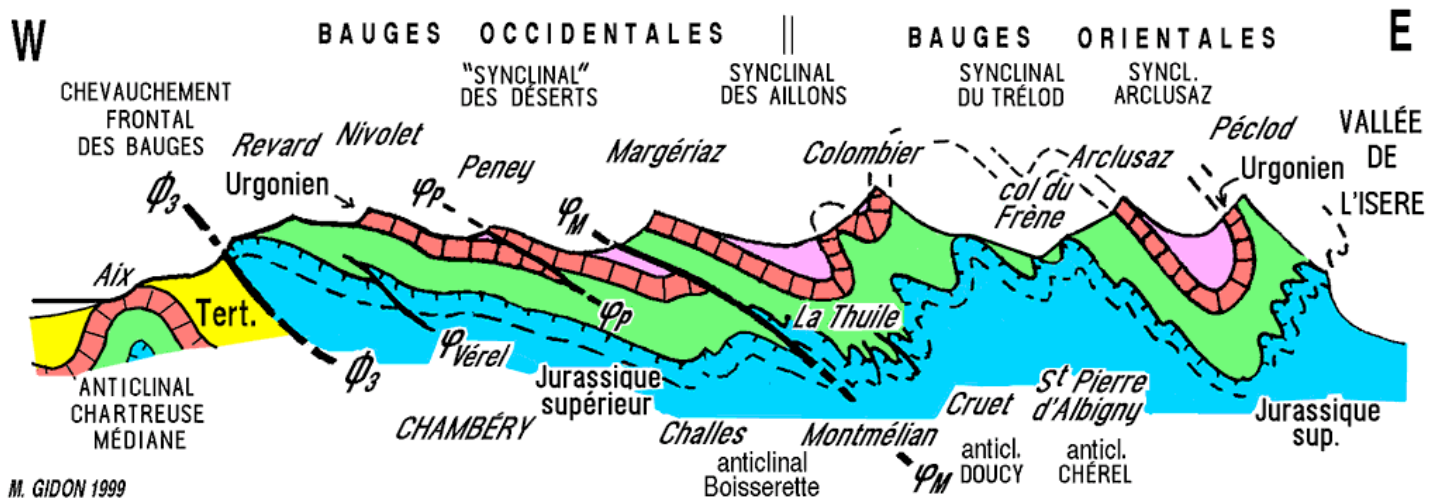


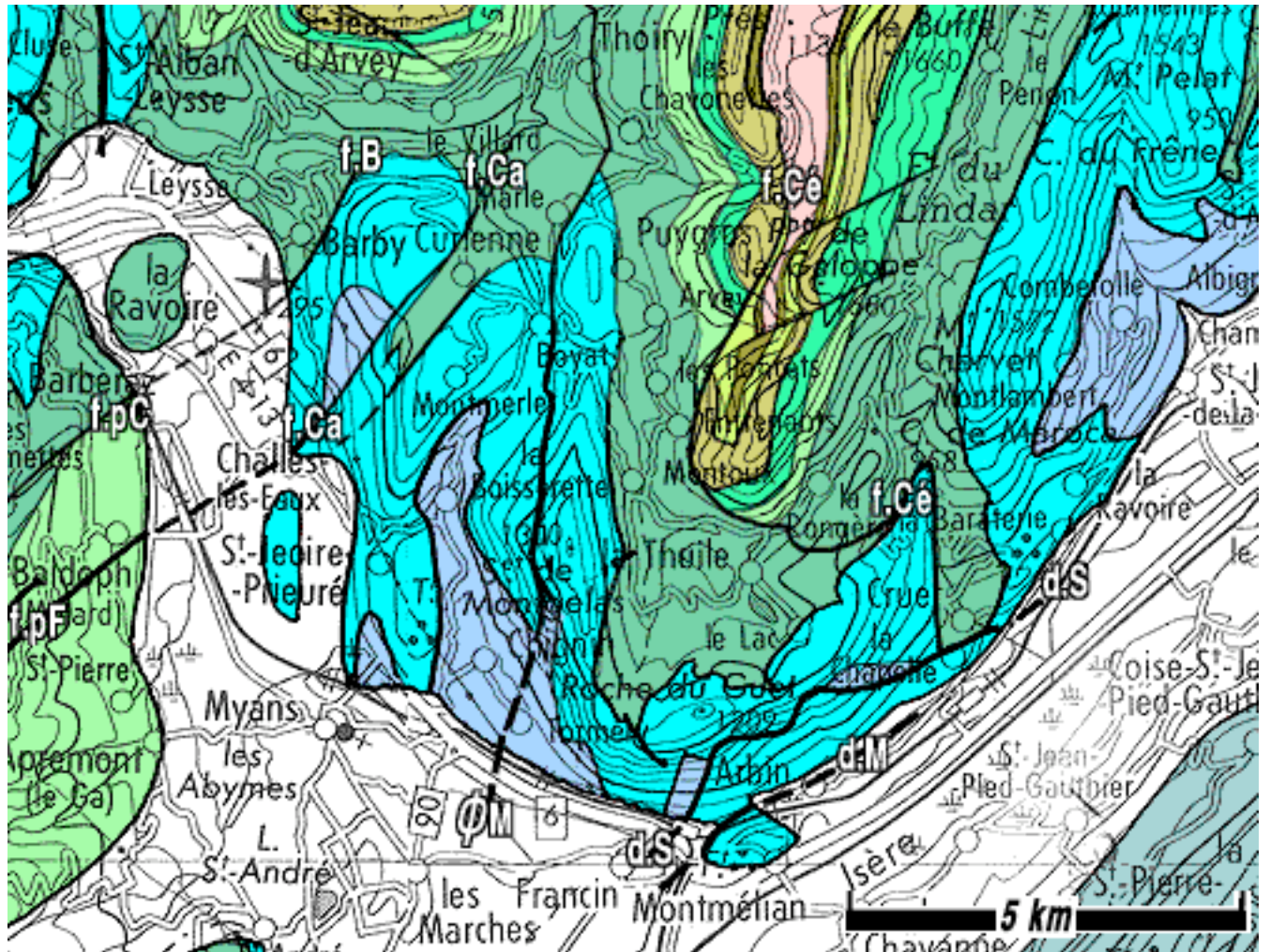
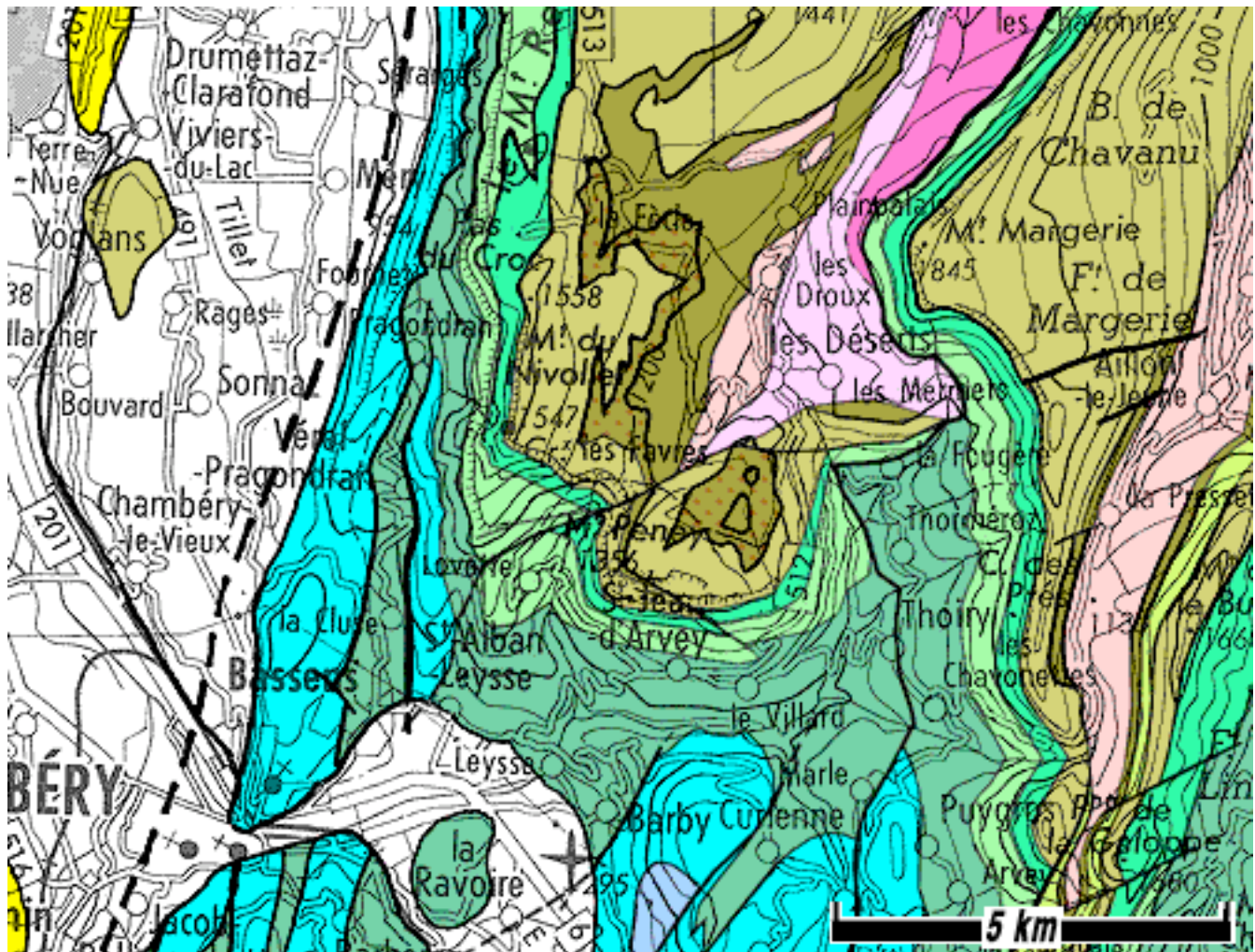
# à la Pointe de la Galoppaz par les Aillons et le col du Lindar

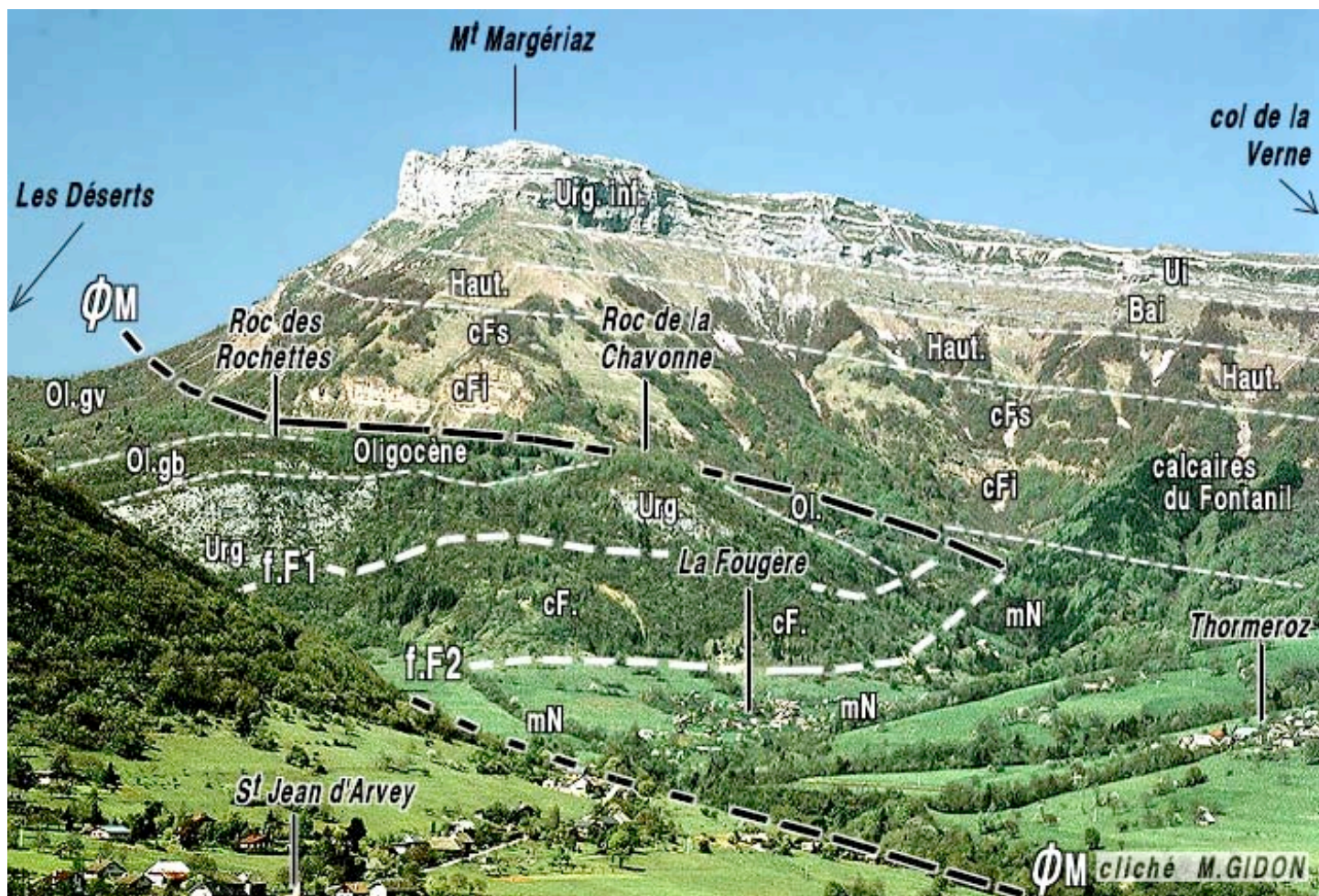


## Cartes géologiques simplifiées des Bauges

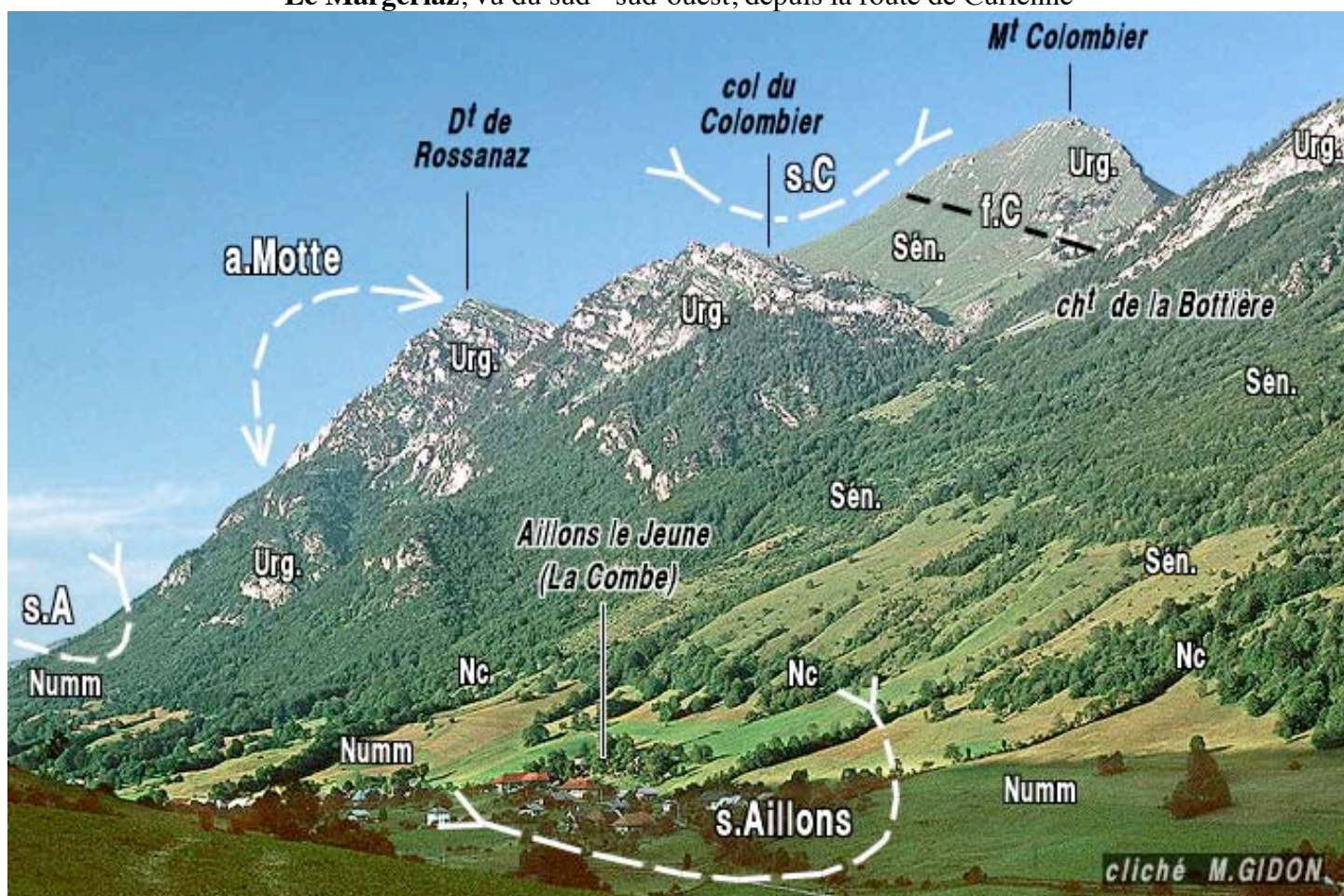
### Légende des couleurs



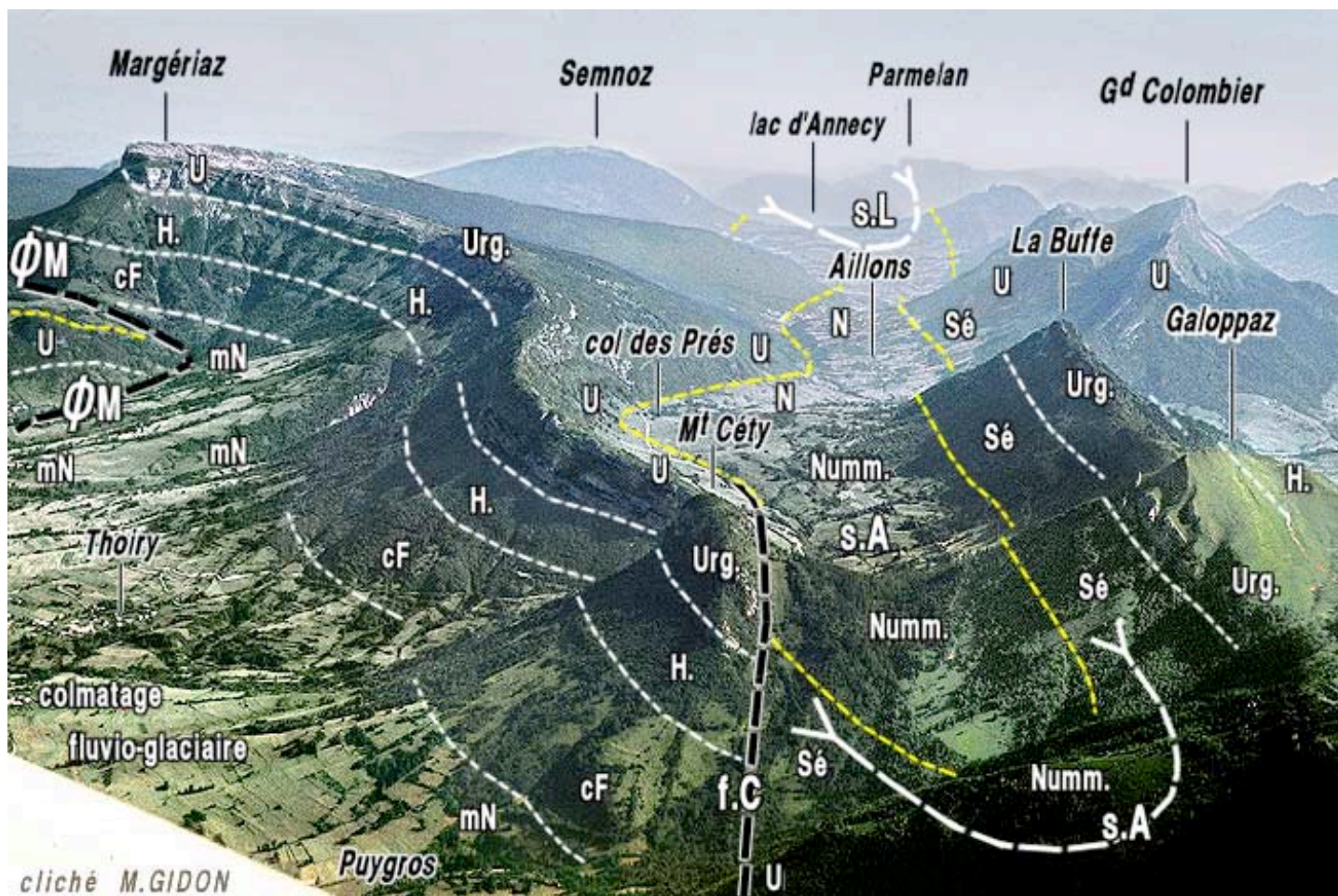




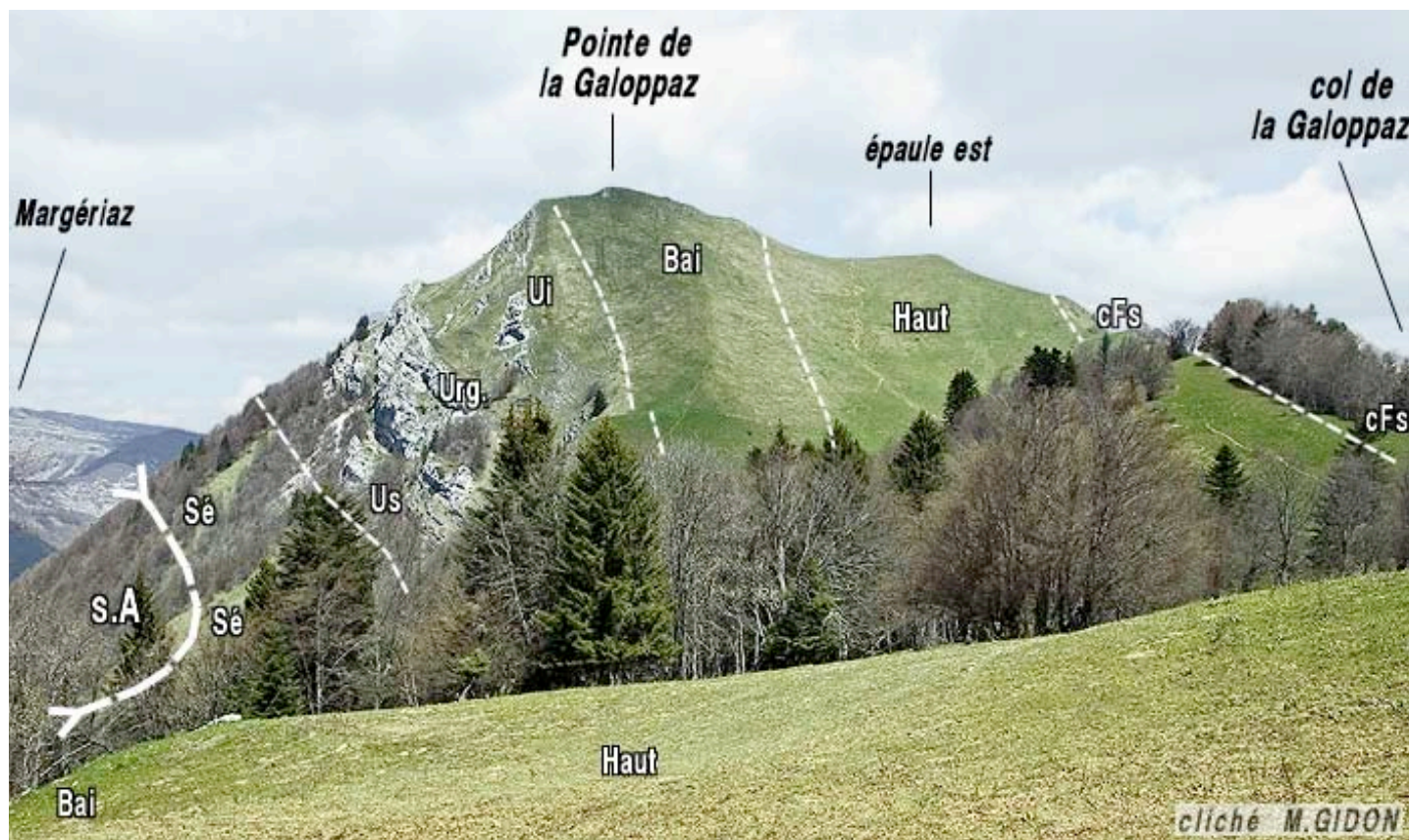
Le Margériaz, vu du sud - sud-ouest, depuis la route de Curienne



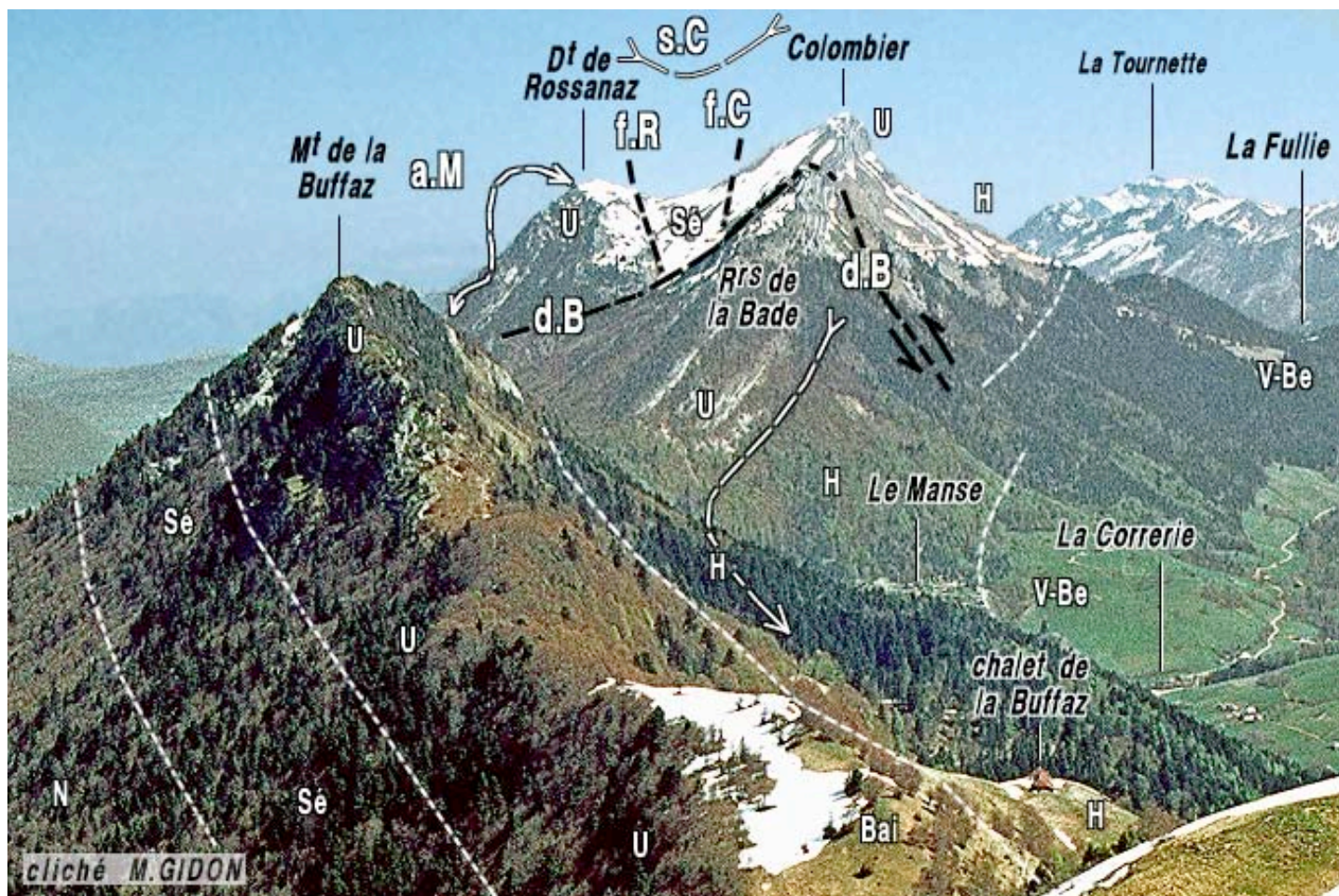
Le Mont Colombier et Aillon-le-Jeune vus des pentes septentrionales du col des Prés



L'extrémité méridionale de la vallée des Aillons vue du sud, d'avion, depuis l'aplomb ouest de La Thuile.



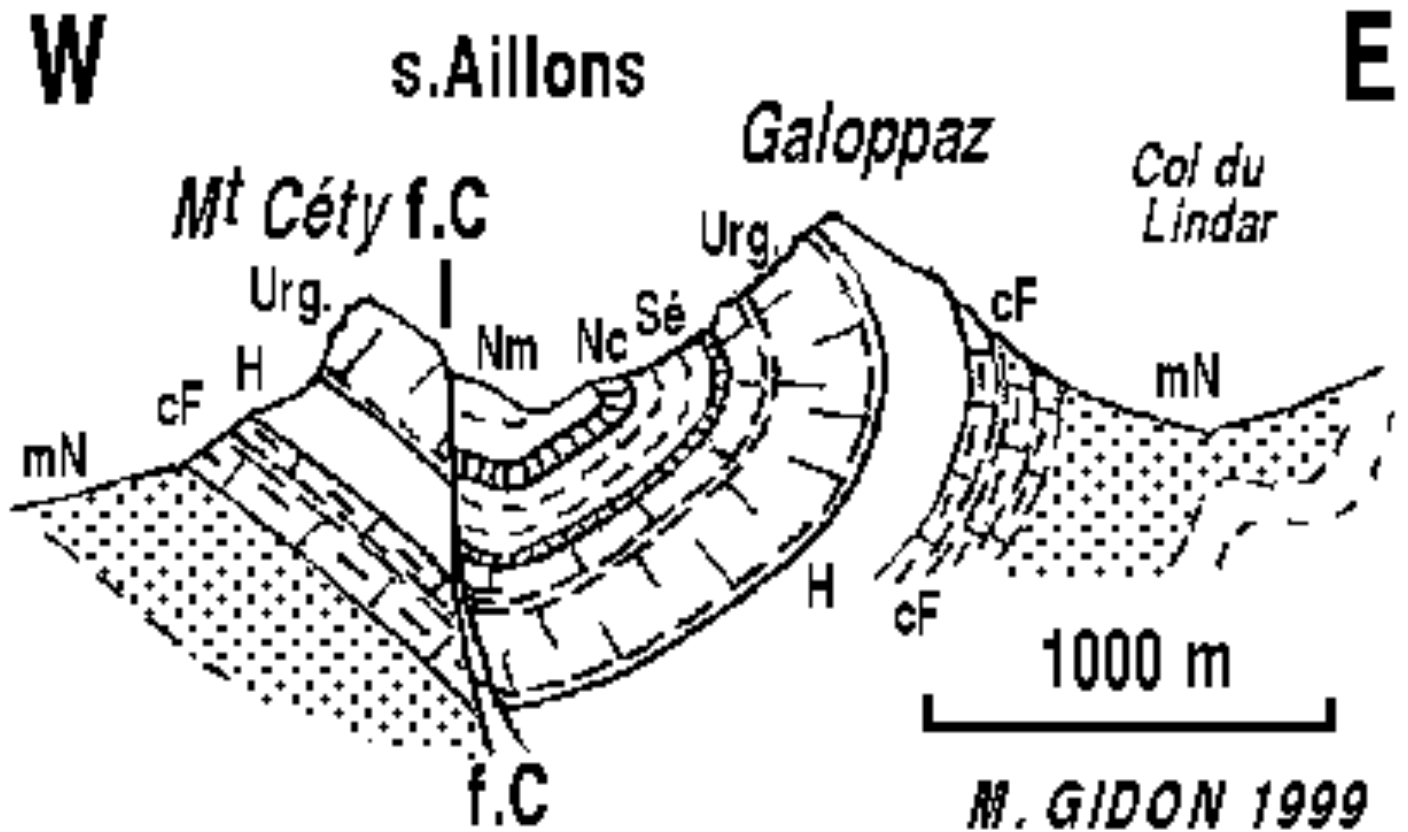
Détail de la crête sommitale de la Galoppaz  
vue du sud, depuis l'échine septentrionale du Pic de la Sauge. s.A = synclinal des Aillons



Le chaînon du Colombyer, vu du sud, depuis la Galoppaz.

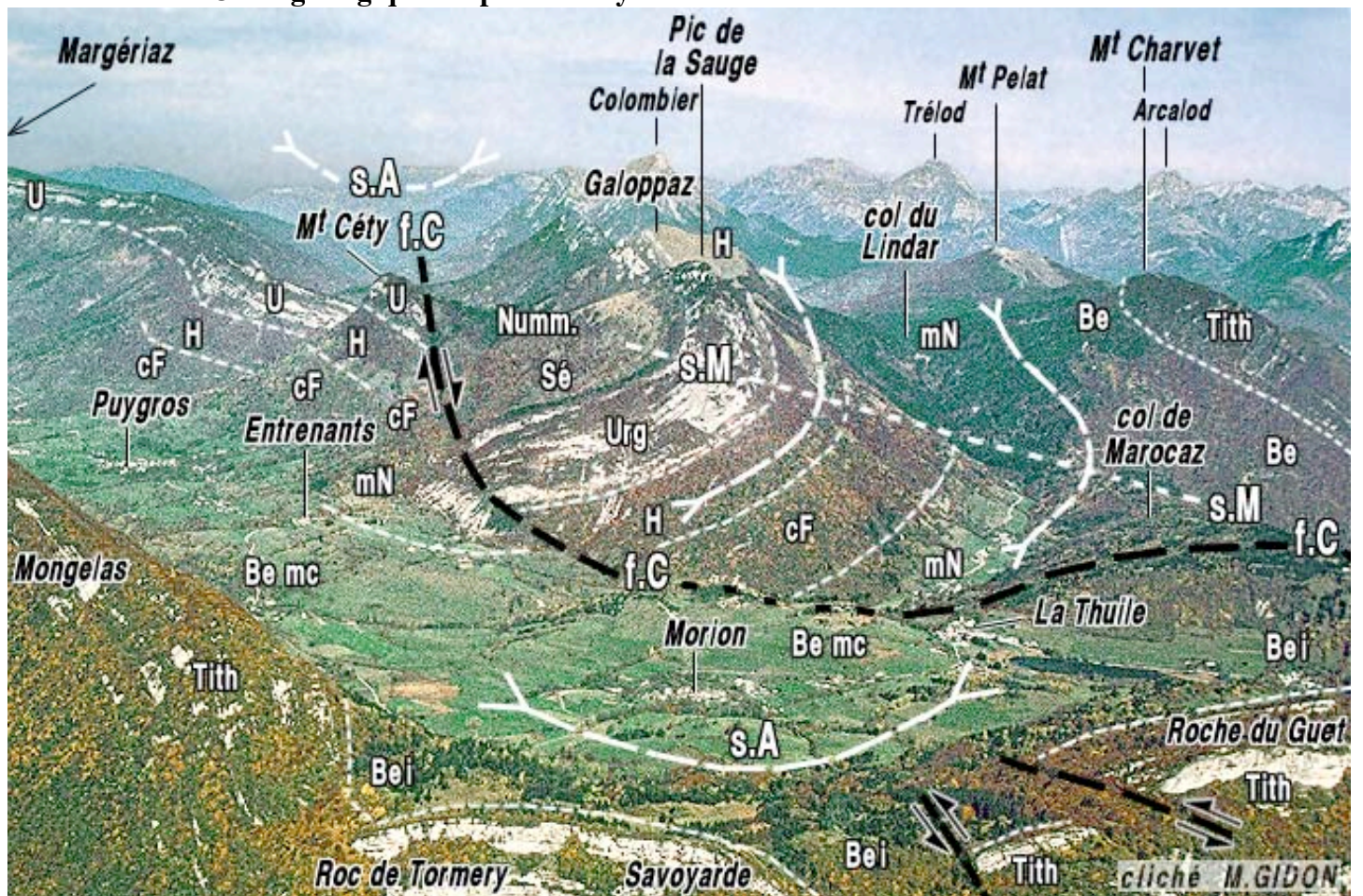


La partie méridionale du chaînon du Margériaz, vue du sud depuis le sommet de la Galoppaz



Coupe interprétative du secteur méridional du col des Prés

Carte géologique simplifiée du synclinal des Aillons au sud du col des Prés



Détail de la structure de la dépression de La Thuille vue du sud, d'avion, depuis l'aplomb de Montmélian.